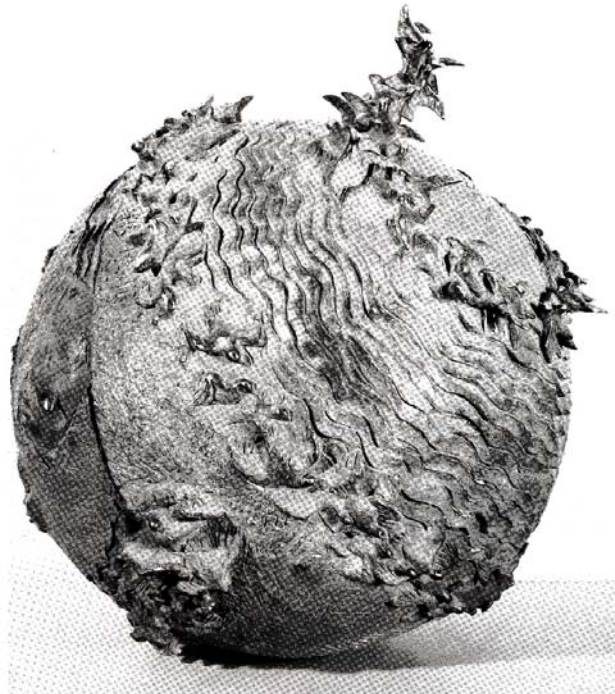


Manuel de la Fuente/ Biografía y Breve Reseña. “Manuel de la Fuente”  
Anónimo. Fuente Desconocida, sf. (página 24)

## Manuel de La Fuente

Manuel de la Fuente nació el 22 de abril de 1932 en Cádiz, España. Estudió escultura en las Escuelas de Bellas Artes de Cádiz (1945-50) y Sevilla (1950-56). En 1959 se radicó en Mérida, Venezuela, donde desde 1962 enseñó en la Facultad de Arquitectura de la Universidad de Los Andes. Becado por esta Universidad estudió en Italia en el Instituto Politécnico di Grafica e Disegno de Novara (1970), en la Academia di Brera de Milán (1971) y en la Universidad Internacional de Arte de Florencia (1971). Ha expuesto individualmente en Mérida (1961, 1964 y 1982), Caracas (1983 y 1986), Maracaibo (1979) y Bogotá (1981), así como en los Museos de Bellas Artes de Caracas (1985), de Arte Contemporáneo de Caracas (1988), de Arte Moderno de Mérida (1984), de Arte de Medellín (1981), de Arte Latinoamericano de la OEA, Washington D.C. (1978), Galería de Arte Nacional, Caracas (1977) y Bienal de São Paulo (1985). Entre sus abundantes recompensas se destacan el Primer Premio de Escultura de Andalucía, España (1955), Primer Premio Martínez Montañés, Sevilla (1955), Primer Premio de Escultura, Salón Arturo Michelena (1977), Primer Premio de Artes Plásticas, Concejo Municipal de Mérida (1982), 2º Premio, I Bienal de Escultura de Porlamar (1982), Primer Premio Simón Bolívar de Escultura, II Bienal Nacional de Artes Plásticas (1983) y Primer Premio de Escultura, I Bienal de Pintura y Escultura “Pablo Picasso”, Instituto de Cooperación Iberoamericana de Venezuela (1986). Está representado en el Museo de Bellas Artes de Caracas, Galería de Arte Nacional, Museo de Arte Contemporáneo de Caracas, Museo de Arte Moderno de Mérida, Museo de Arte de Barcelona, Edo. Anzoátegui, Museo de Arte Contemporáneo “Francisco Narváez”, Porlamar, Museo de Arte Latinoamericano de la OEA, Washington D.C., Museo de Arte de Medellín, Museo de Gráfica de Cali, Colombia y otras muchas instituciones.



28 Manuel de la Fuente *La paz sobre el planeta* ca. 1984

28 Manuel de la Fuente  
*La paz sobre el planeta*, ca. 1984  
Bronce, 60 × 45 × 45 cm  
Pieza única

29 Manuel de la Fuente  
*Multitud*, ca. 1985  
Bronce, 73 × 60 × 43 cm  
Pieza única