



UNIVERSIDAD
DE LOS ANDES
VENEZUELA



Centro de Investigaciones Agroalimentarias



SITUACIÓN ACTUAL DEL SISTEMA AGROALIMENTARIO VENEZOLANO (SAV)

Alejandro Gutiérrez S.

Universidad de Los Andes-FACES-Centro de Investigaciones Agroalimentarias (CIAAL)

alegutie53@gmail.com; @alegutie

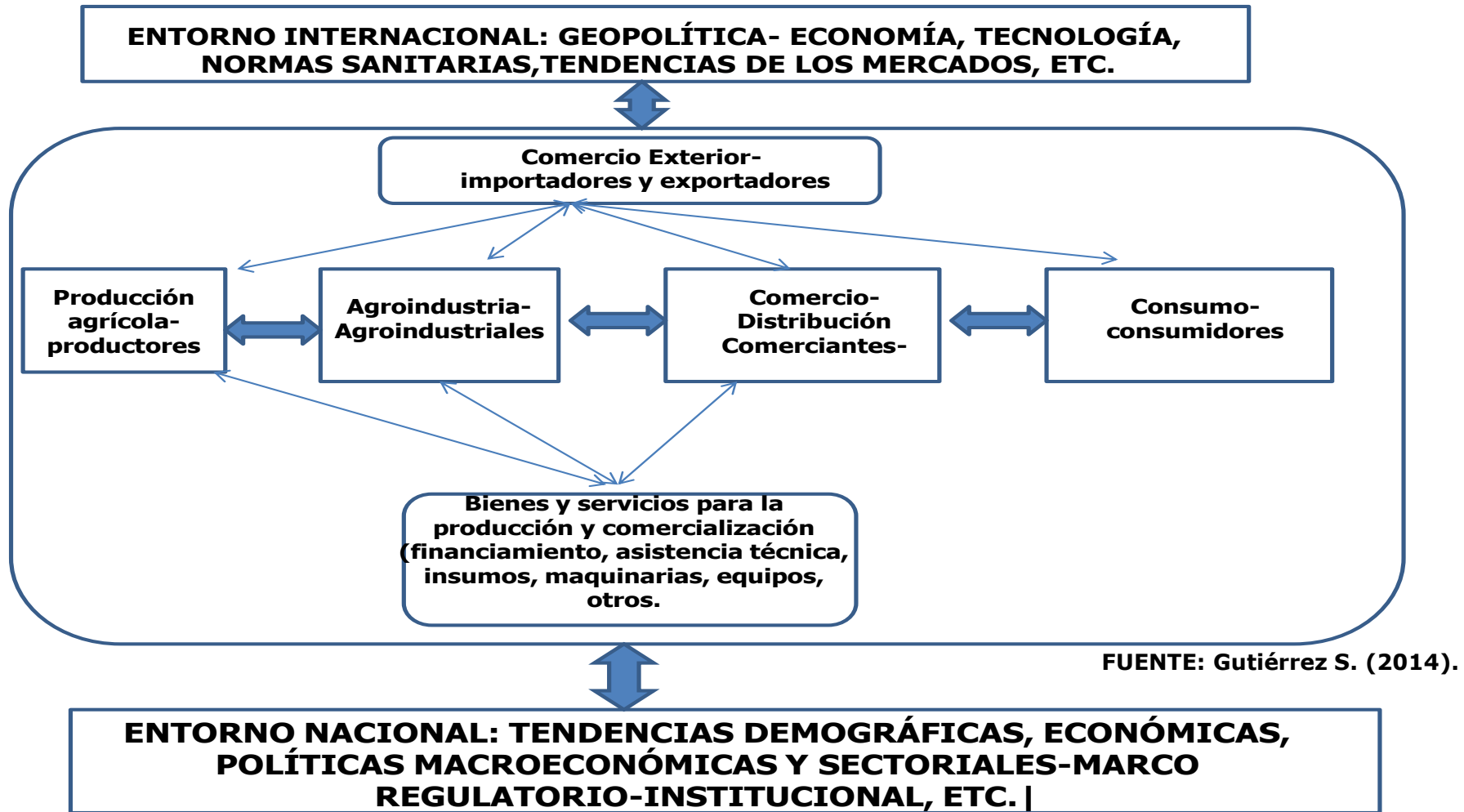
Conferencia invitada para el Simposio Gerencia Agrícola en Venezuela: Realidades, Desafío y Oportunidades. Organizado por la Universidad del Zulia (LUZ) y Patrocinado por el Banco Occidental de Descuento (B.O.D).

Maracaibo, 18 de junio de 2015.

OBJETIVOS

- 1. CONOCER ALGUNAS TENDENCIAS DE LOS ENTORNOS MUNDIAL Y NACIONAL Y SUS POSIBLES EFECTOS SOBRE EL SISTEMA ALIMENTARIO VENEZOLANO (SAV).**
- 2. PRESENTAR LAS POLÍTICAS PÚBLICAS RELEVANTES QUE AFECTAN AL SAV.**
- 3. ANALIZAR LAS TENDENCIAS RECIENTES Y LA SITUACIÓN ACTUAL DEL SAV.**
- 4. ESTABLECER CONCLUSIONES Y PLANTEAR ALGUNAS DE LAS PERSPECTIVAS DEL SAV EN EL CORTO PLAZO.**

SISTEMA ALIMENTARIO-CADENAS AGROPRODUCTIVAS



SISTEMA ALIMENTARIO: Conjunto de interrelaciones entre los componentes y actores que hacen posible el tránsito de los alimentos desde la finca hasta el consumidor.

1.- ALGUNAS TENDENCIAS DE LOS ENTORNOS MUNDIAL Y NACIONAL

1.- EL CONTEXTO MUNDIAL

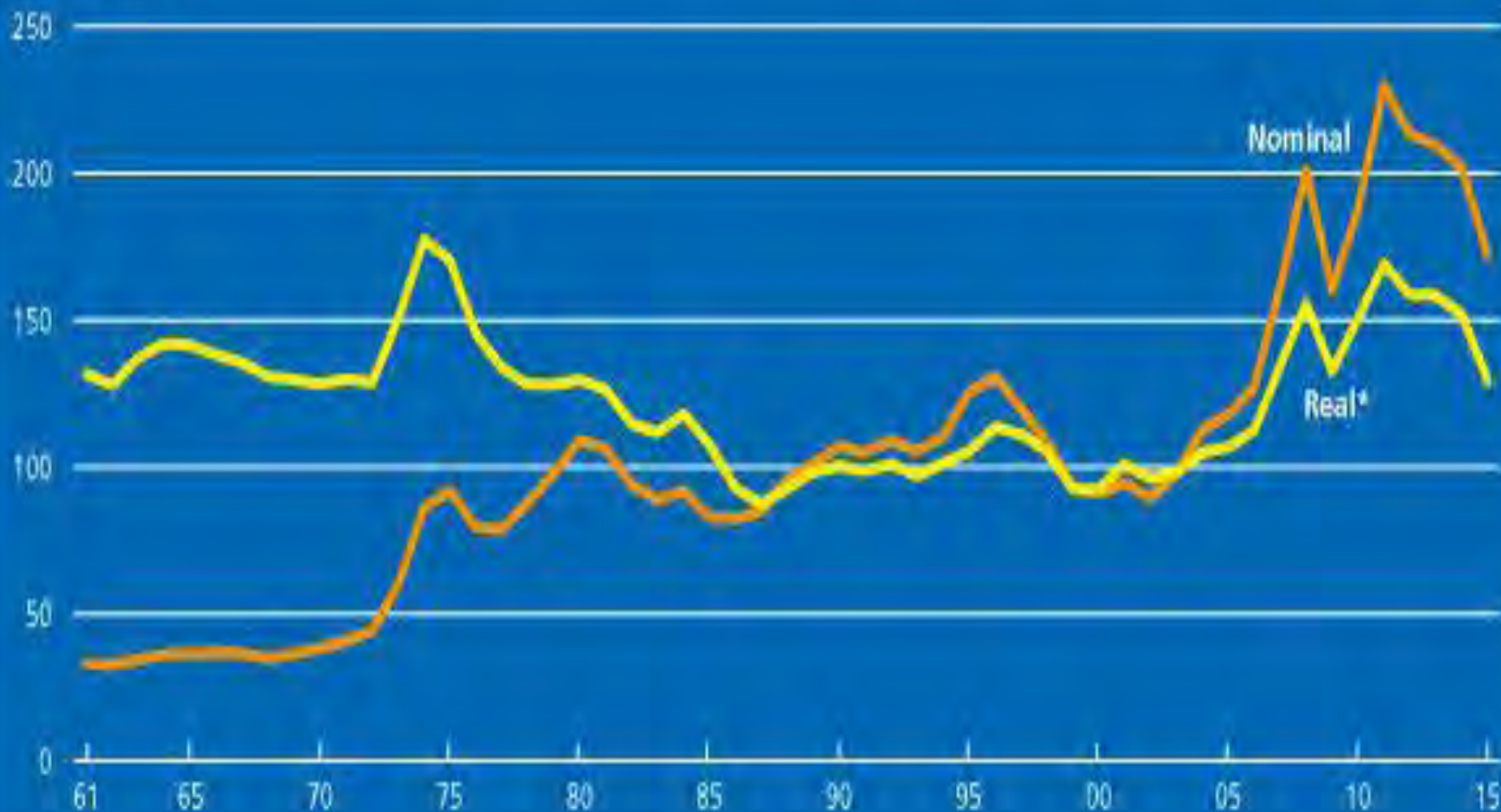
- ✓ Economía mundial con bajo crecimiento. Se desacelera el crecimiento de China, India y América Latina.
- ✓ Bajan los precios de las materias primas: petróleo, alimentos y materias primas agrícolas, metales.
- ✓ Precios del petróleo se recuperarán lentamente, pero estarán en el corto plazo lejos de los 100 USD/barril.
- ✓ Mercados alimentarios muy inestables en precios. Proyecciones prevén precios de alimentos volátiles, más bajos que en 2011, pero superiores a tendencia histórica.

AMENAZAS: para países importadores netos de alimentos con economías inestables y devaluaciones reales: caso Venezuela (Impactos sobre Balanza de pagos, inflación en alimentos → Pobreza → seguridad alimentaria).

¿HAY OPORTUNIDADES?: para países importadores netos de alimentos: caso Venezuela...¿?

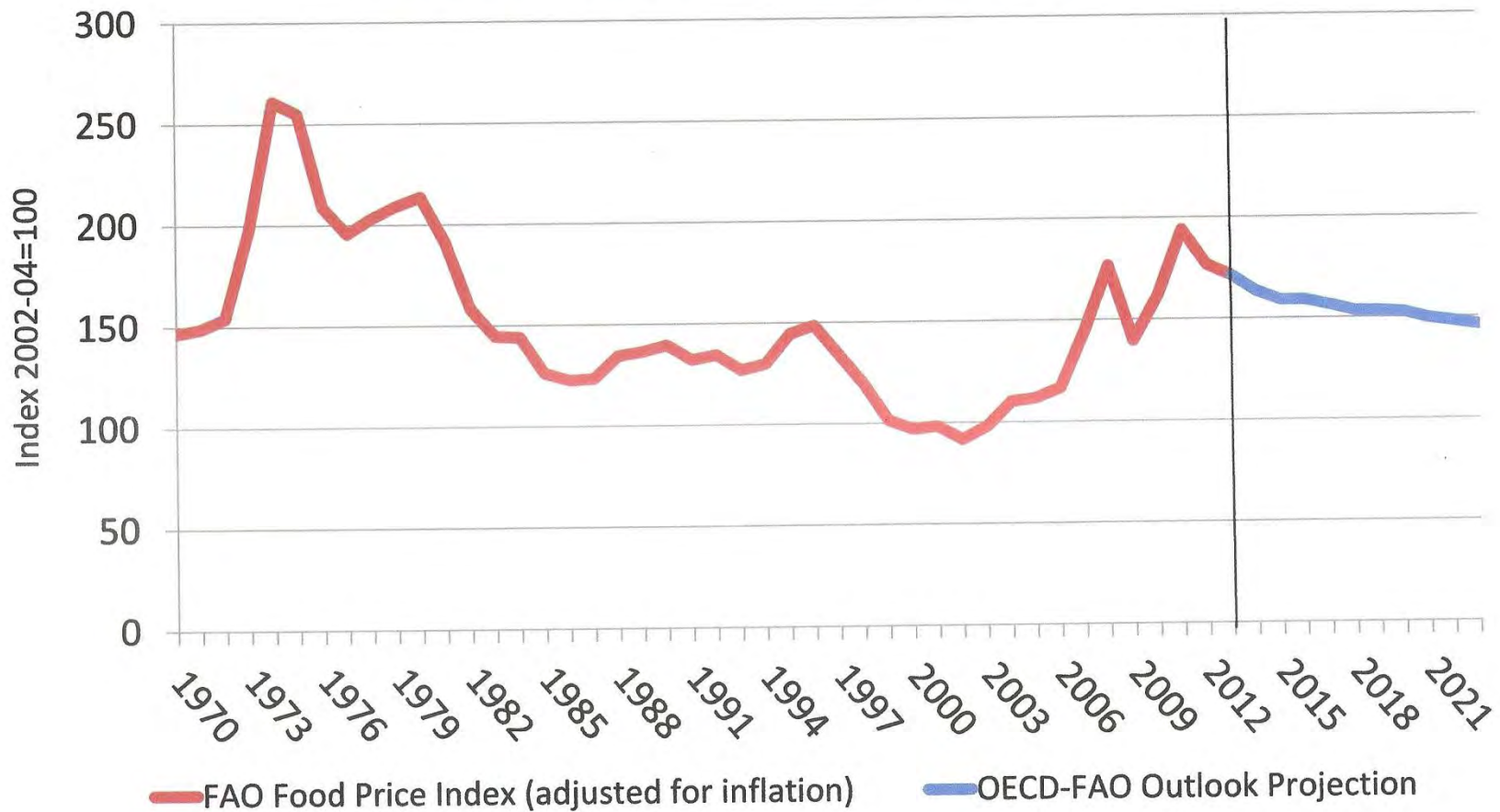
FAO Food Price Index in nominal and real terms

2002-2004=100



^ The real price index is the nominal price index deflated by the World Bank Manufactures Unit Value Index (MUV)

FAO's Food Price Index: Real prices on downward trend but high level



FUENTE: Tomado de: http://www.fao.org/fileadmin/user_upload/newsroom/docs/Outlook_Press_Present_final.pdf



FACTORES DEL LADO DE LA DEMANDA Y DE LA OFERTA IMPIDEN UNA BAJA IMPORTANTE DE LOS PRECIOS DE MATERIAS PRIMAS AGRÍCOLAS Y ALIMENTOS EN MERCADO MUNDIAL

DEMANDA:

- ✓ **Aumento de población y urbanización, más en PMD - 9.600 millones en 2050 (ONU).**
- ✓ **Aumento del ingreso per cápita en PMD.**
- ✓ **Aumento de la demanda de proteínas de origen animal=> más demanda de calorías de origen vegetal.**
- ✓ **Demanda de materias primas agrícolas para producir etanol y biocombustibles.**

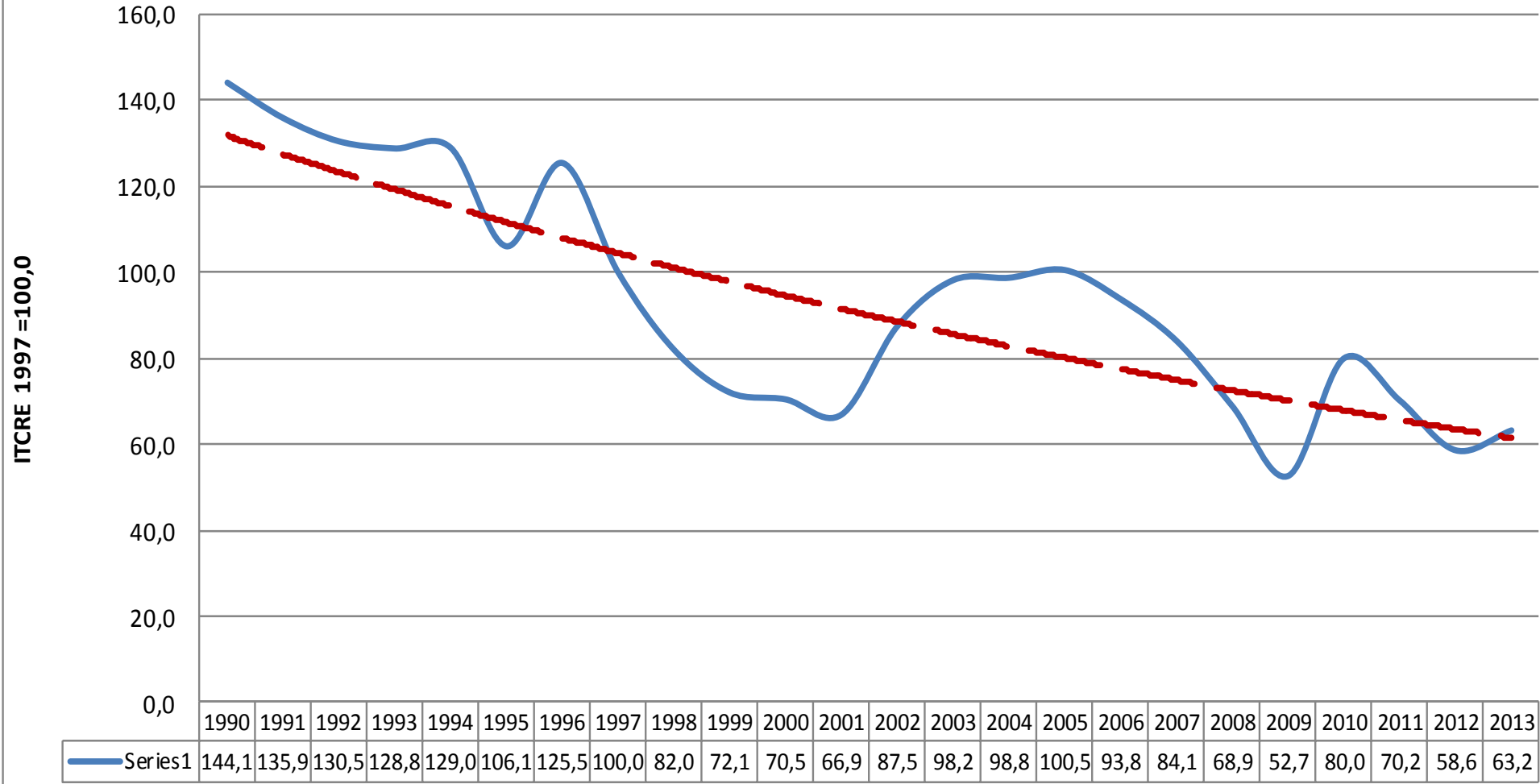
OFERTA

- ✓ **Restricciones en recursos para producir (cambio de uso de tierras, agotamiento de acuíferos, erosión de suelos, otras).**
- ✓ **Impactos negativos de los cambios climáticos.**
- ✓ **Reducción de inventarios.**

1.2 ENTORNO NACIONAL (1999-2015...¿?)

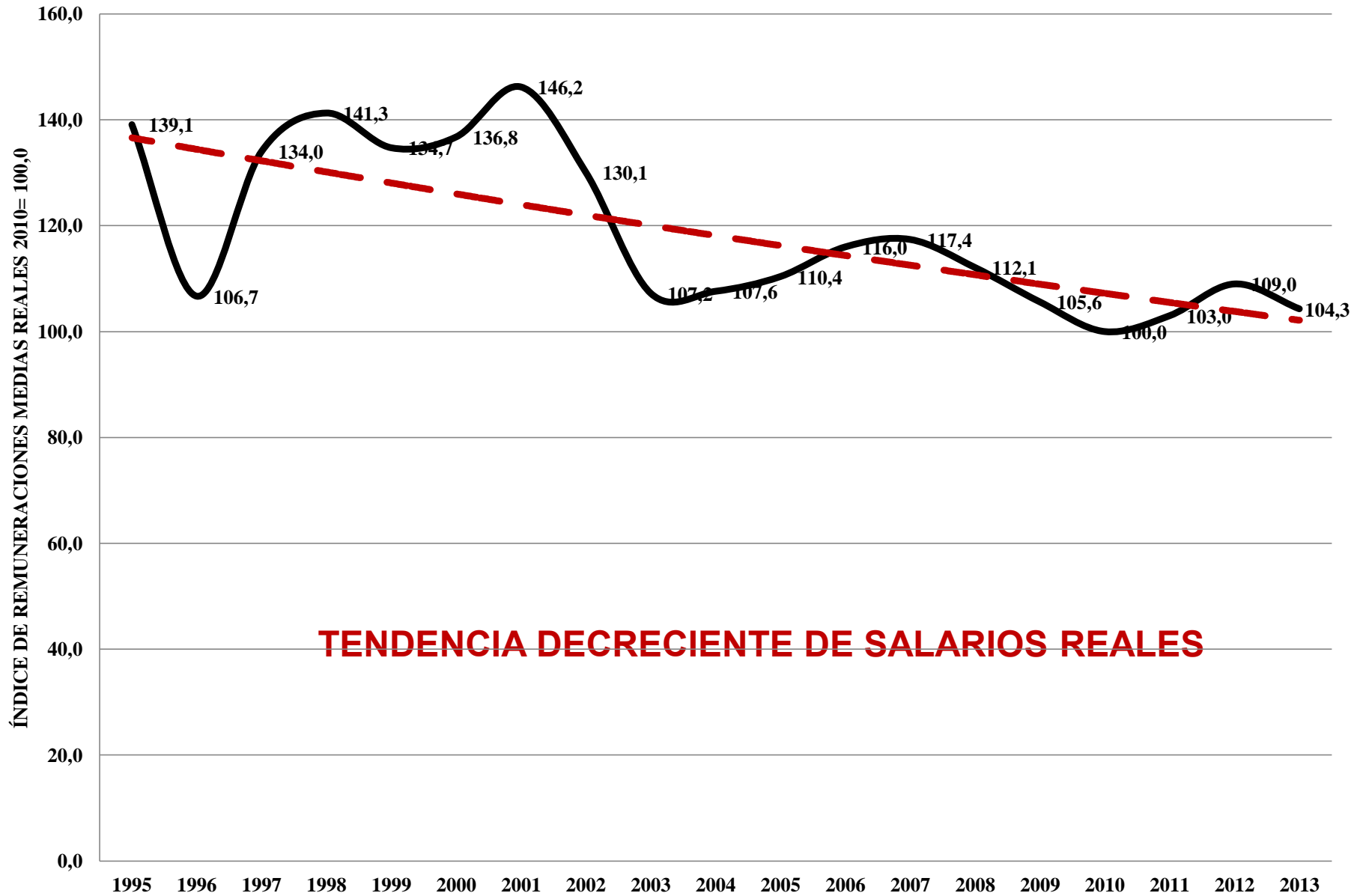
- ✓ Cambios institucionales => mayor intervención del Estado en mercados=> productor – comercializador- importador de bienes y servicios.
- ✓ Controles de precios, TC, interés → instrumento para combatir inflación ¿?¿?¿?
 - ✓ Incertidumbre sobre garantía de derechos de propiedad (Estatizaciones, nacionalizaciones, expropiaciones, ocupaciones, recuperación de tierras).
- ✓ Énfasis en política social-Bonanza petrolera: subsidios y Misiones-reducción de pobreza (ingreso).
- ✓ Clima de conflictividad política permanente. Poco diálogo sector privado-Gobierno.
- ✓ “*Boom*” de precios del petróleo. Rentismo- mayor dependencia del petróleo- Déficit fiscal, crece endeudamiento y gasto público **¿Y AHORA?**
 - ✓ Políticas económicas restrictivas de producción doméstica de transables no petroleros, pero de estímulo a demanda agregada interna => cierre de brecha con importaciones→ dependientes del ciclo petrolero. **¿Y AHORA?**
- ✓ Macro precios: tipo de cambio oficial real apreciado, salarios reales disminuyen y tasas de interés reales negativas. Persiste alta tasa de inflación.
 - ✓ Crecimiento económico inestable y bajo, sujeto a los ciclos petroleros.

Venezuela: Índice del Tipo de Cambio Real Efectivo (ITCRE)

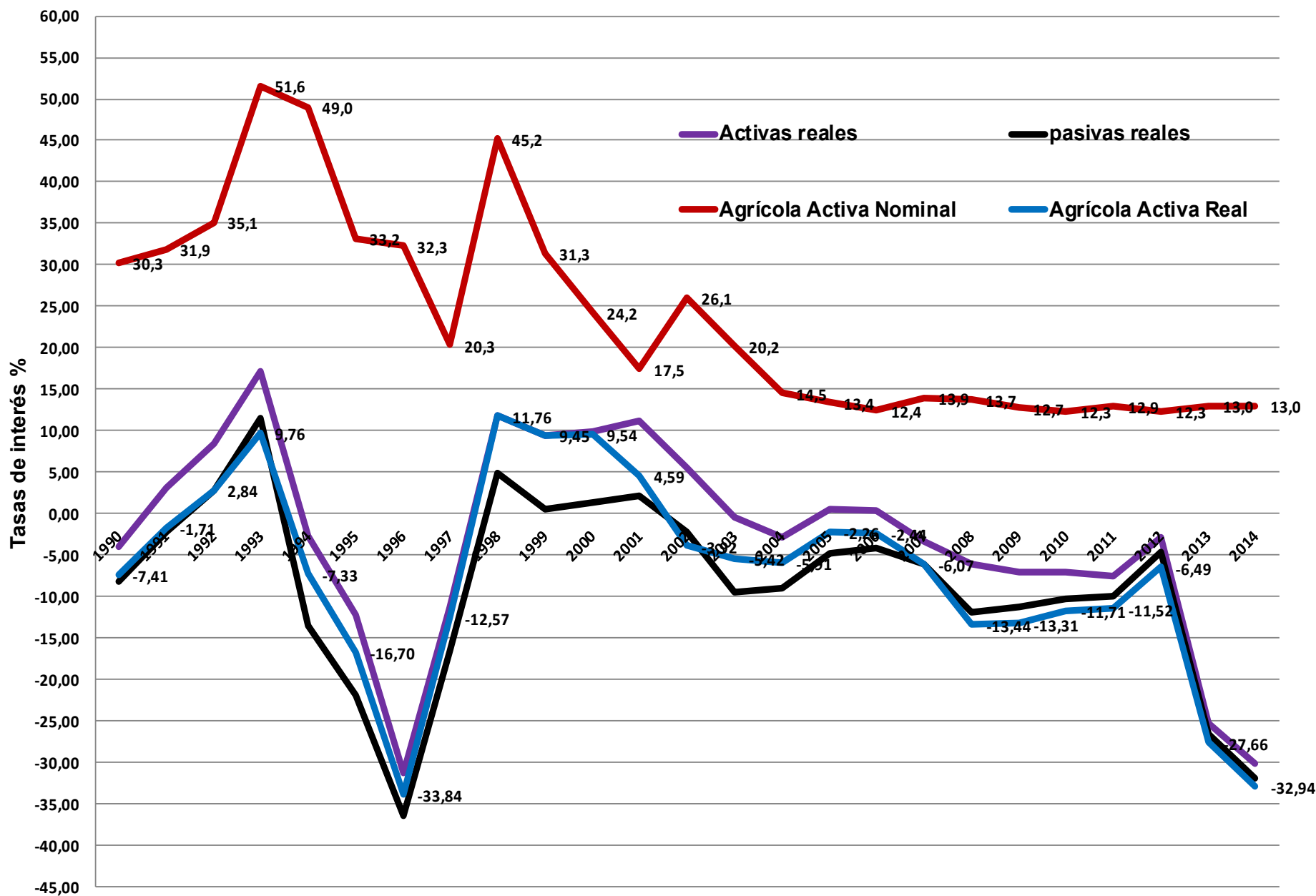


Pérdida de competitividad de la producción de bienes transables no petroleros (agroalimentarios)

VENEZUELA: EVOLUCIÓN DE SALARIOS REALES



VENEZUELA: TASAS DE INTERÉS REALES

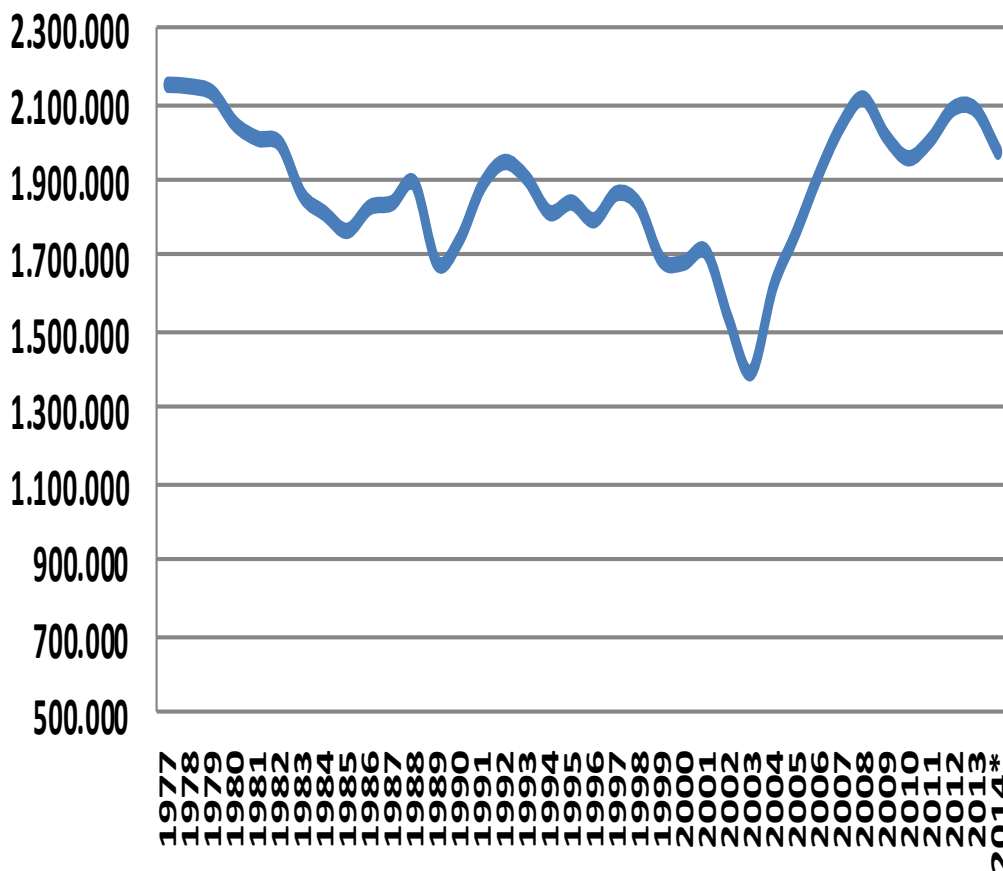




- Una política económica que aumentó la dependencia de la renta petrolera, que restringe el crecimiento sostenido del PIB y de la producción de bienes transables no petroleros, pero estimuló el aumento de la demanda agregada= \rightarrow desequilibrios macroeconómicos \rightarrow INFLACIÓN, BRECHA TCO Y **TCMP**, PÉRDIDA DE RMI.
- **Crec. PIBPC promedio anual 1998-2014= 0,5% < ALC (>1,5%); Crec. Cons. Priv. PC promedio anual > 3 %= \rightarrow crecen Importaciones.**
- **2013, 2014, 2015... SIN COMPLETAR AJUSTES= \rightarrow empobrecimiento de la población.**
- Una política económica que no supera la dependencia del país de la renta petrolera. No estimula la inversión privada.
- **UN CAMBIO EN LA POLÍTICA ECONÓMICA ES NECESARIO... PERO SE DIFIERE (¿POR QUÉ?). ¿HASTA CUANDO?.**

Venezuela: PIB Per Cápita Real

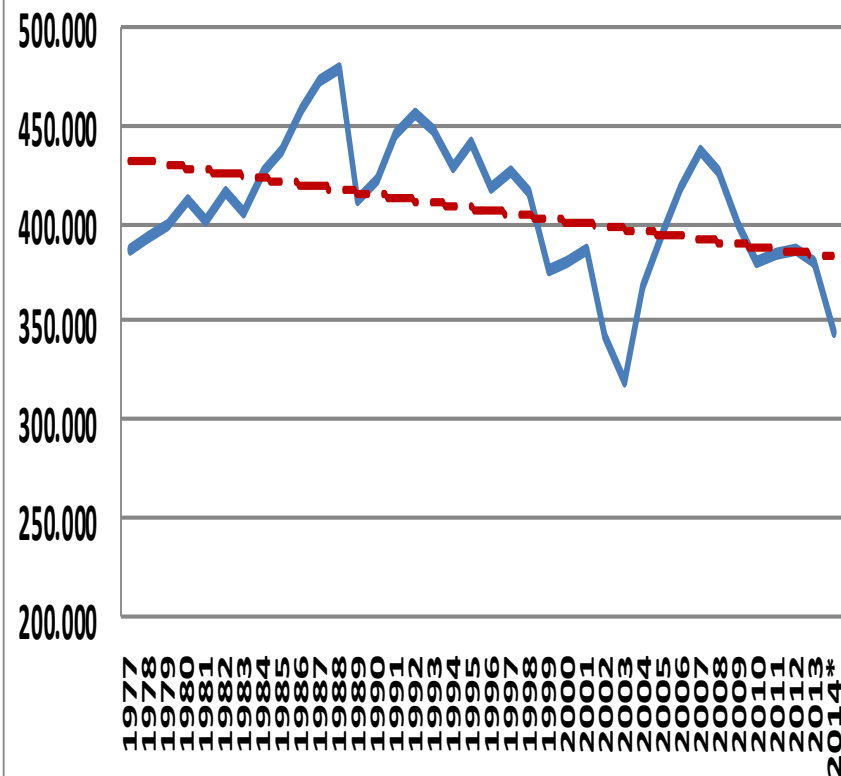
(Bs./hab. a precios de 1997)



Venezuela: PIB Per Cápita Real de Bienes

Transables No petroleros

(Bs./hab. a precios de 1997)



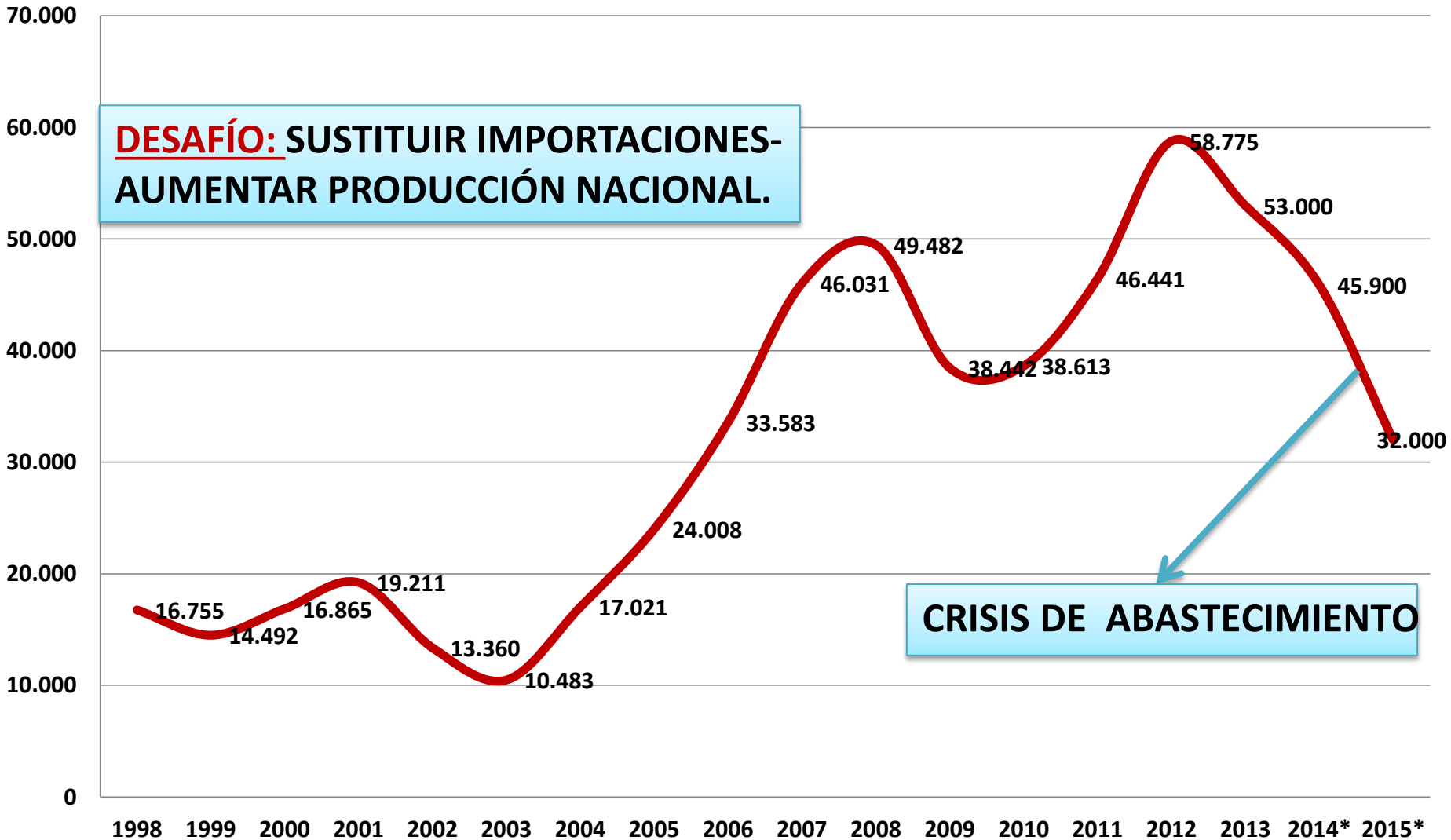
TASAS MEDIAS DE CRECIMIENTO PROMEDIO ANUAL

PERÍODO	PIB	PIBPC	PIBNP	PIBNPPC	PIBA	PIBAPC	PIBMANPC	PIBTNPPC
2008-2014	0,3	-1,1	-1,6	-3,0	-0,6	-2,0	-3,9	-3,5
1998-2014	2,2	0,5	2,0	0,3	1,4	-0,3	-1,4	-1,2

Fuente: Pedauga (2009). BCV, INE. Cálculos propios

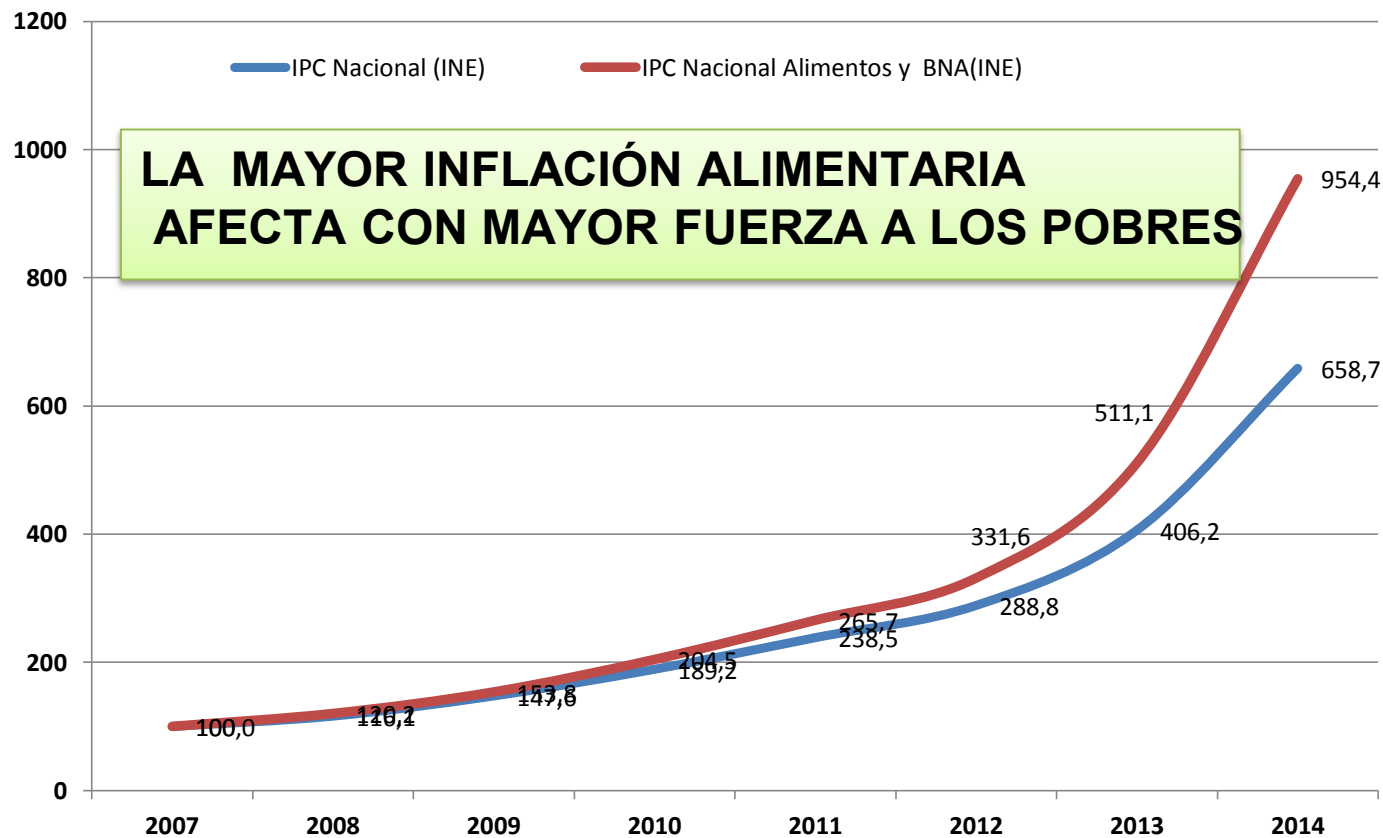
Venezuela: importaciones de mercancías

(Millones de USD)



Fuente: BCV-Síntesis financiera. (*) 2014 y 2015 son estimaciones.

EVOLUCIÓN DEL IPC Y DEL IPC ALIMENTOS Y BNA



• TASAS DE INFLACIÓN 2014

- **VENEZUELA: GENERAL = 68,5 %; ALIMENTOS = 102,2 %;**
ALC: GENERAL= 10,7 %; ALIMENTOS = 13,6 %

ÍNDICE DE ESCASEZ PROMEDIO = 30 % (MARZO, 2014). TENDENCIA A AUMENTAR. →
RACIONAMIENTO ⇒ COLAS. SE REDUCE EL CONSUMO DE ALIMENTOS.

- **BAJA LA DIVERSIDAD, AUMENTA DESACATO DE LOS PRECIOS REGULADOS.**

EL MECANISMO DIÁBOLICO DE LA INFLACIÓN



DÉFICIT SECTOR PÚBLICO

PDVSA+EMP. DEL ESTADO → EMITEN PAGARÉS-BONOS → MÁS DEUDA



BANCO CENTRAL DE VENEZUELA (BCV)

NUEVO DINERO ENTRA EN CIRCULACIÓN (DINERO INORGÁNICO), SE MULTIPLICAN LOS DEPÓSITOS BANCARIOS Y AUMENTA DEMANDA DE BIENES Y SERVICIOS...Y DE DÓLARES

OFERTA DE BIENES Y SERVICIOS INSUFICIENTE PARA SATISFACER DEMANDA. PRODUCCIÓN + IMPORTACIONES

**RESULTADO:
AUMENTO DE
PRECIOS Y DEL TIPO
DE CAMBIO EN
MERCADO PARALELO**

2.- POLÍTICAS AGROALIMENTARIAS RELEVANTES

LOS GRANDES OBJETIVOS

- a) Lograr mayor equidad en la distribución de la tierra (revolución agraria).
- b) Lograr la seguridad y soberanía agroalimentaria, dándole prioridad al aumento de la producción agrícola y alimentaria nacional.
- c) Promover el cambio de las relaciones sociales de producción en la producción de alimentos, acordes con el objetivo más general del Plan de la Nación (2007-2013) de *“Transformar las relaciones sociales de producción construyendo unas de tipo socialistas basadas en la propiedad social”*.

SOCIALISMO DEL SIGLO XXI

RATIFICADO EN PLAN DE LA PATRIA 2013-2019.
¿HABRÁ VIRAJE?

2.- POLÍTICAS AGROALIMENTARIAS RELEVANTES

- ✓ Guerra al latifundio. Expropiaciones de fincas y empresas, recuperación de tierras, LTDA, etc.
- ✓ Controles de precios en diferentes eslabones de las cadenas agroalimentarias. PMVP, precios mínimos para productores agrícolas. Subsidios a productores.
- ✓ Rezagos prolongados en los ajustes de precios, compensación parcial con subsidios a la producción (fertilizantes, ABA, semillas, crédito).
- ✓ Subsidios para consumidores-Misión Alimentación. Compensan parcialmente mengua de salario real.
- ✓ Mayor intervención del Estado como productor, distribuidor (MERCAL, PDVAL) e importador de alimentos e insumos (AGROPATRIA) para la producción. **CRISIS DE OFERTA DE INSUMOS Y MAQUINARIA AGRÍCOLA.**
- ✓ Control del comercio exterior. Estímulos para importar (TCO sobrevaluado)-restricciones para exportar.
- ✓ Ampliación del gasto agrícola (con baja eficacia y eficiencia) y Cartera agrícola, tasas de interés agrícolas subsidiadas. Alta morosidad de banca pública agrícola.

Política de Tierras

Superficie Afectada (has.)

2003-2013

Rescatada

6.347.379

Regularizada

10.164.554

Cartas Agrarias

117.224

Declaratorias de Permanencia

52.876

Títulos de Adjudicación

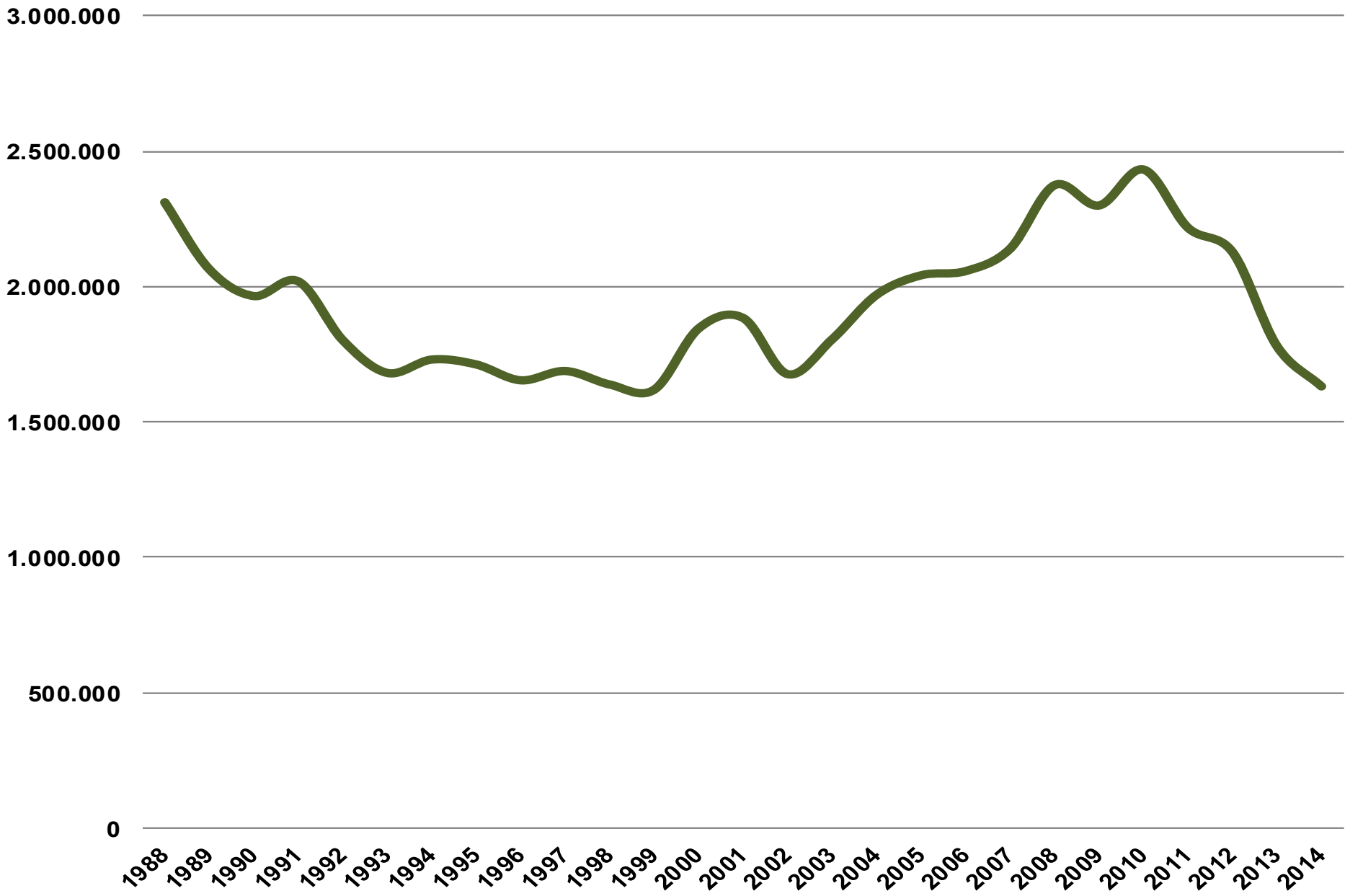
80.200

Fuente: Informe Provea-Derecho a la Tierra (2015) con base en MPPAT

¿Se corresponde el esfuerzo en materia de expropiaciones, rescates, invasiones de tierras con los resultados en materia de producción agrícola?

¿Cuáles son los efectos sobre la inversión privada agrícola?

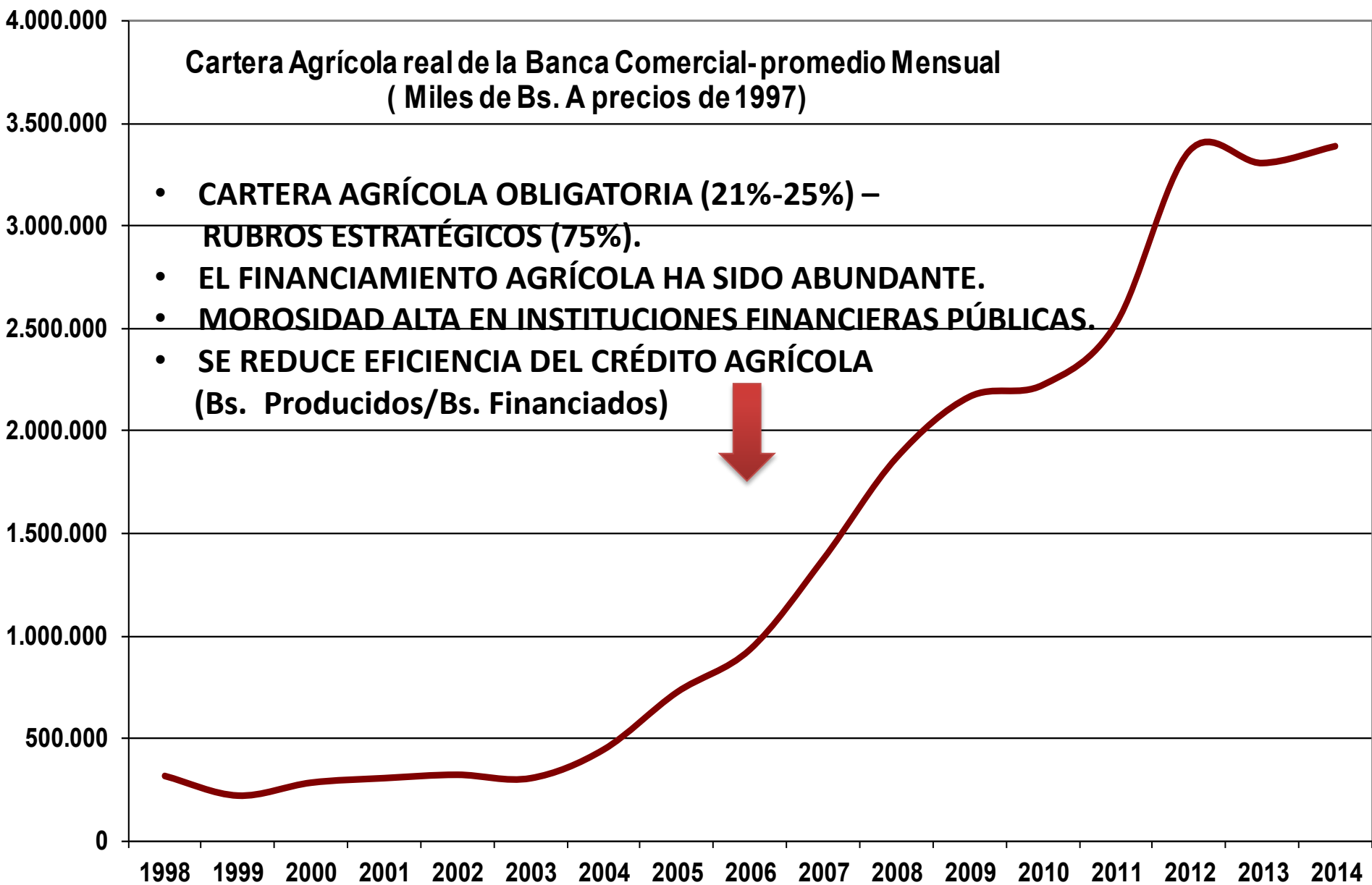
Venezuela: Superficie cosechada 1988-2014 (ha.)



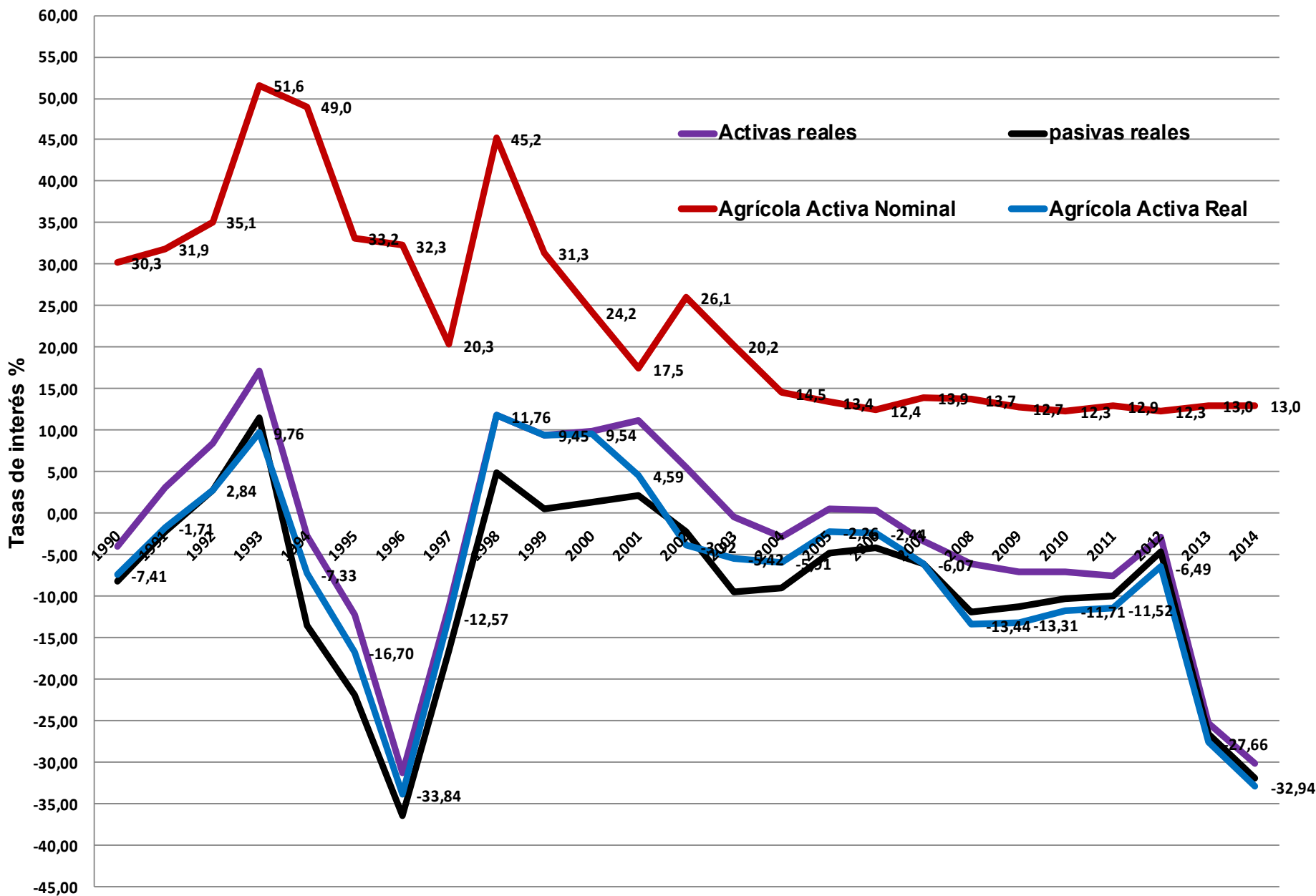
Fuente: MPPAT.

Cartera Agrícola real de la Banca Comercial-promedio Mensual (Miles de Bs. A precios de 1997)

- **CARTERA AGRÍCOLA OBLIGATORIA (21%-25%) – RUBROS ESTRATÉGICOS (75%).**
- **EL FINANCIAMIENTO AGRÍCOLA HA SIDO ABUNDANTE.**
- **MOROSIDAD ALTA EN INSTITUCIONES FINANCIERAS PÚBLICAS.**
- **SE REDUCE EFICIENCIA DEL CRÉDITO AGRÍCOLA (Bs. Producidos/Bs. Financiados)**



VENEZUELA: TASAS DE INTERÉS REALES

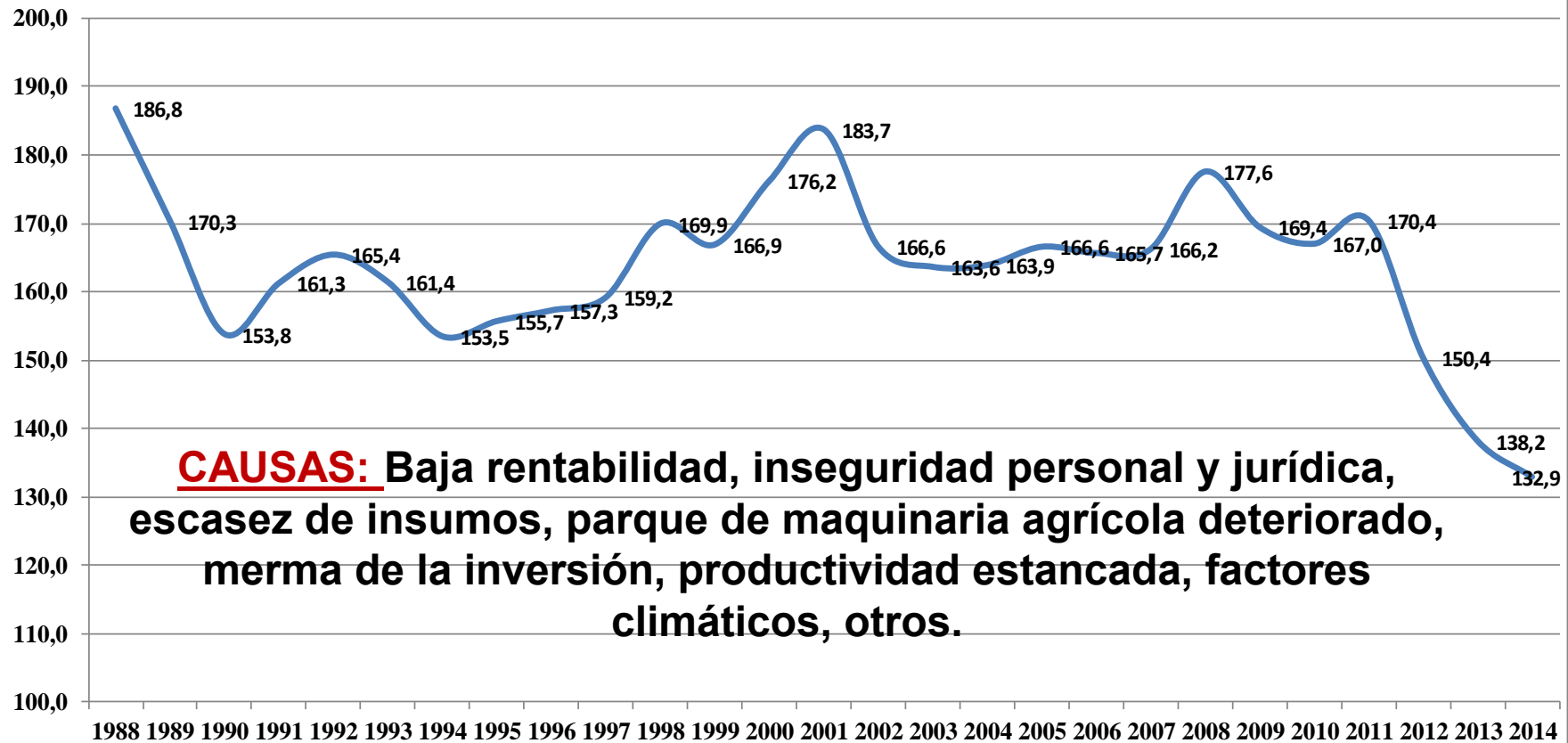


3.- LAS TENDENCIAS RECIENTES DEL SAV

3. 1 PRODUCCIÓN AGRÍCOLA

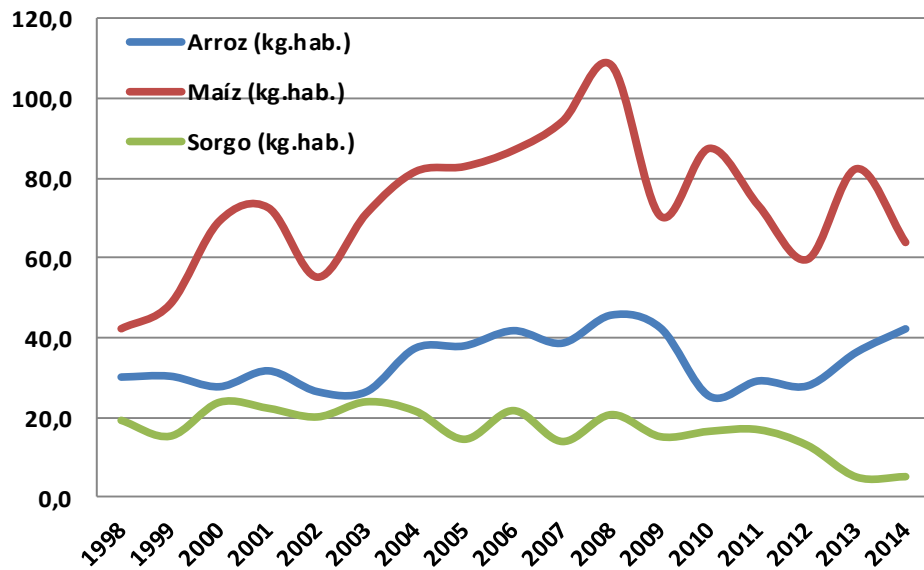
- ✓ TMC Val. Bruto de Prod. Agrícola Per Cápita 1998-2014 = -1,5 %. **ALC crece 2-3 %.**
- ✓ Productividad media del subsector agrícola vegetal por unidad de superficie (Bs de 1997/ha.) ESTANCADA entre 1998 y 2014 .

Gráfico 3. Venezuela: Valor Bruto de la producción Agrícola por habitante (VBPA/hab.)
1988-2014.
(Miles de Bs./hab. a precios de 1997)

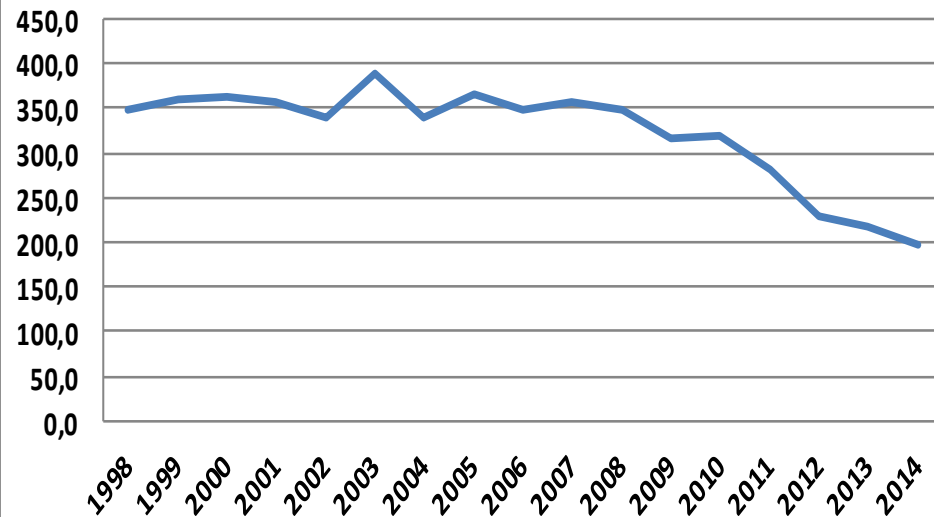


CAUSAS: Baja rentabilidad, inseguridad personal y jurídica, escasez de insumos, parque de maquinaria agrícola deteriorado, merma de la inversión, productividad estancada, factores climáticos, otros.

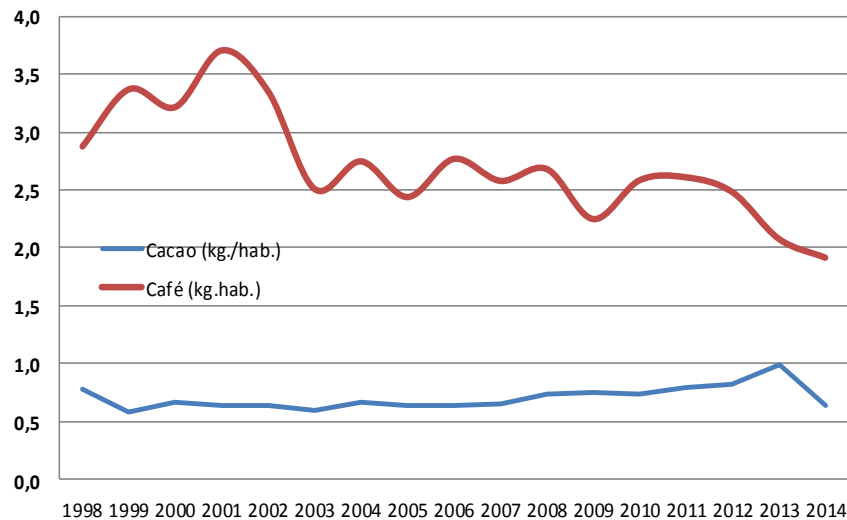
Venezuela producción per cápita de cereales (Kg./hab.)



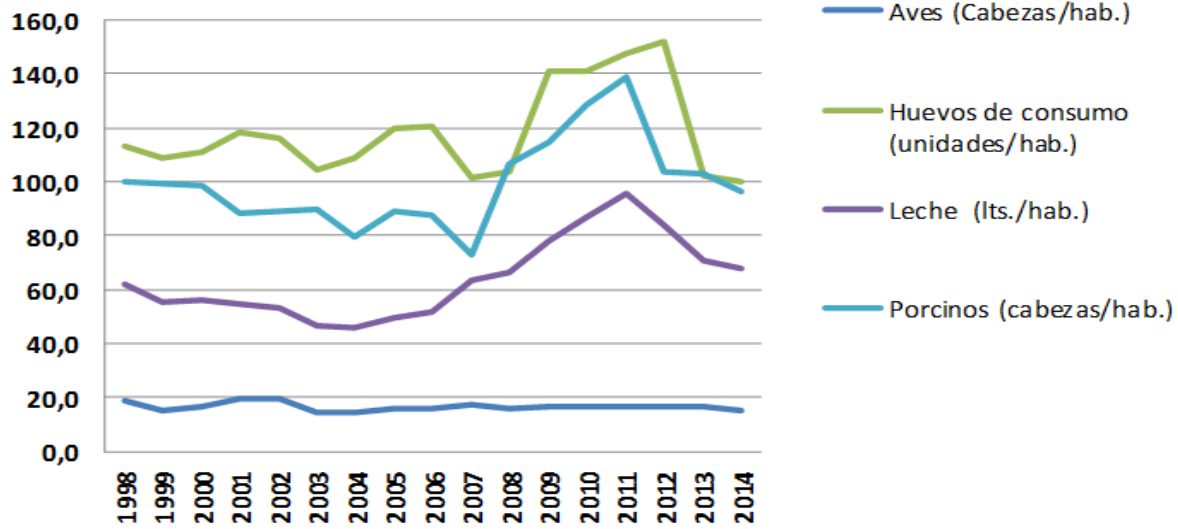
Venezuela: producción per cápita de caña de azúcar (Kg./hab.)



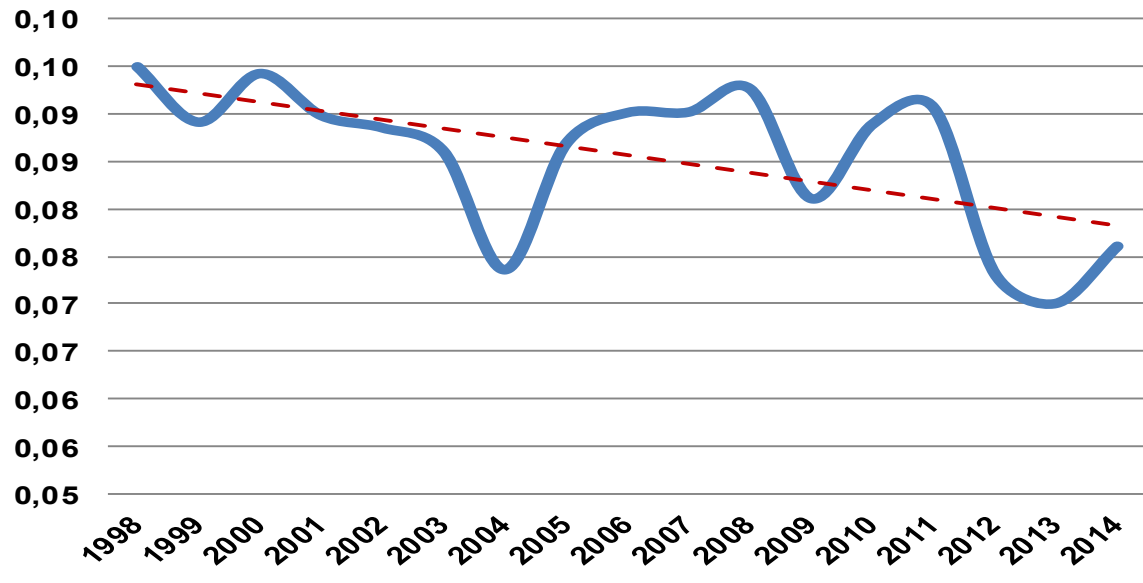
Venezuela: Producción per cápita de café y cacao (Kg./hab.)



Venezuela: producción per cápita subsector animal

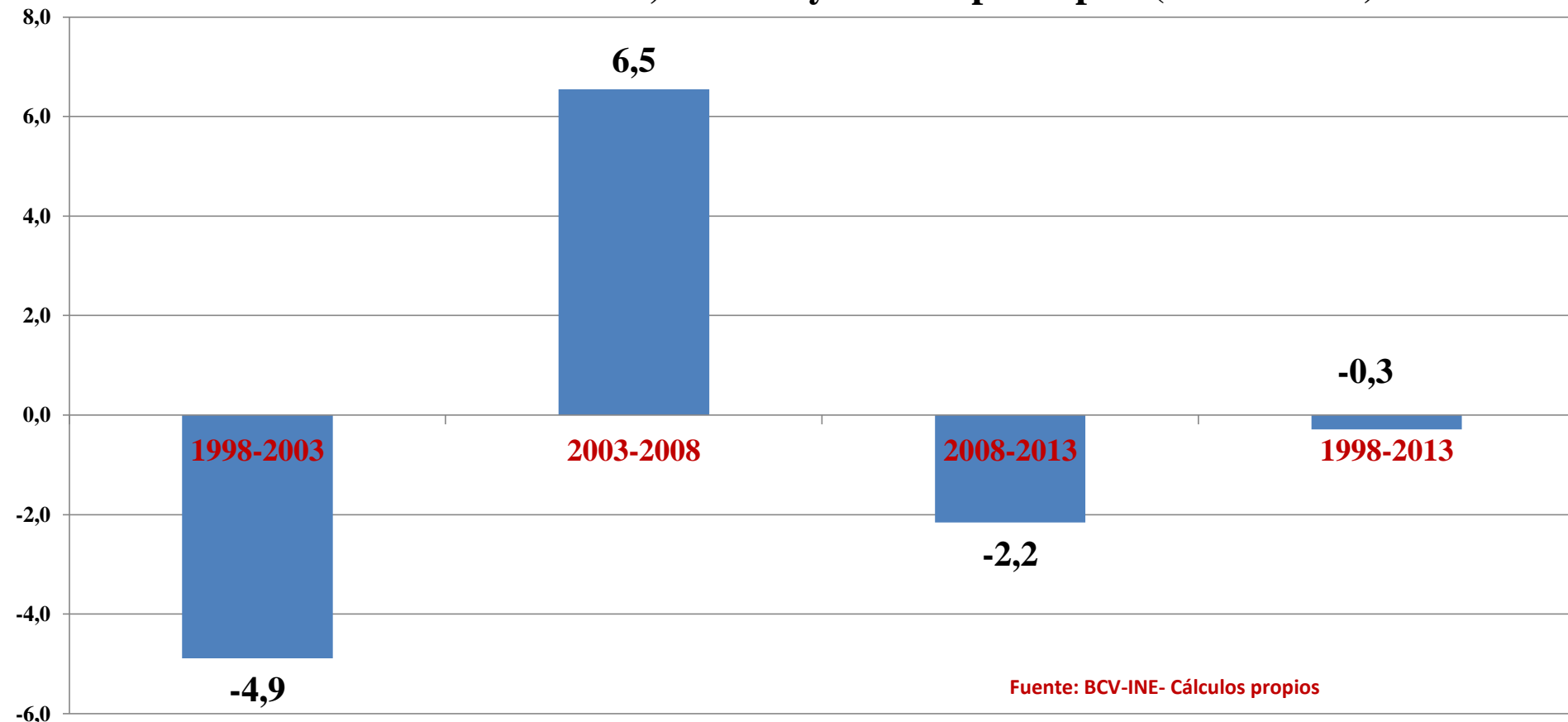


Producción de Bovinos (Cab./hab.)



PRODUCCIÓN PER CÁPITA INDUSTRIA DE ALIMENTOS

Crecimiento promedio anual (%) del Índice del Volúmen de Producción de la industria de alimentos, bebidas y tabaco per cápita (IVPABTPC)

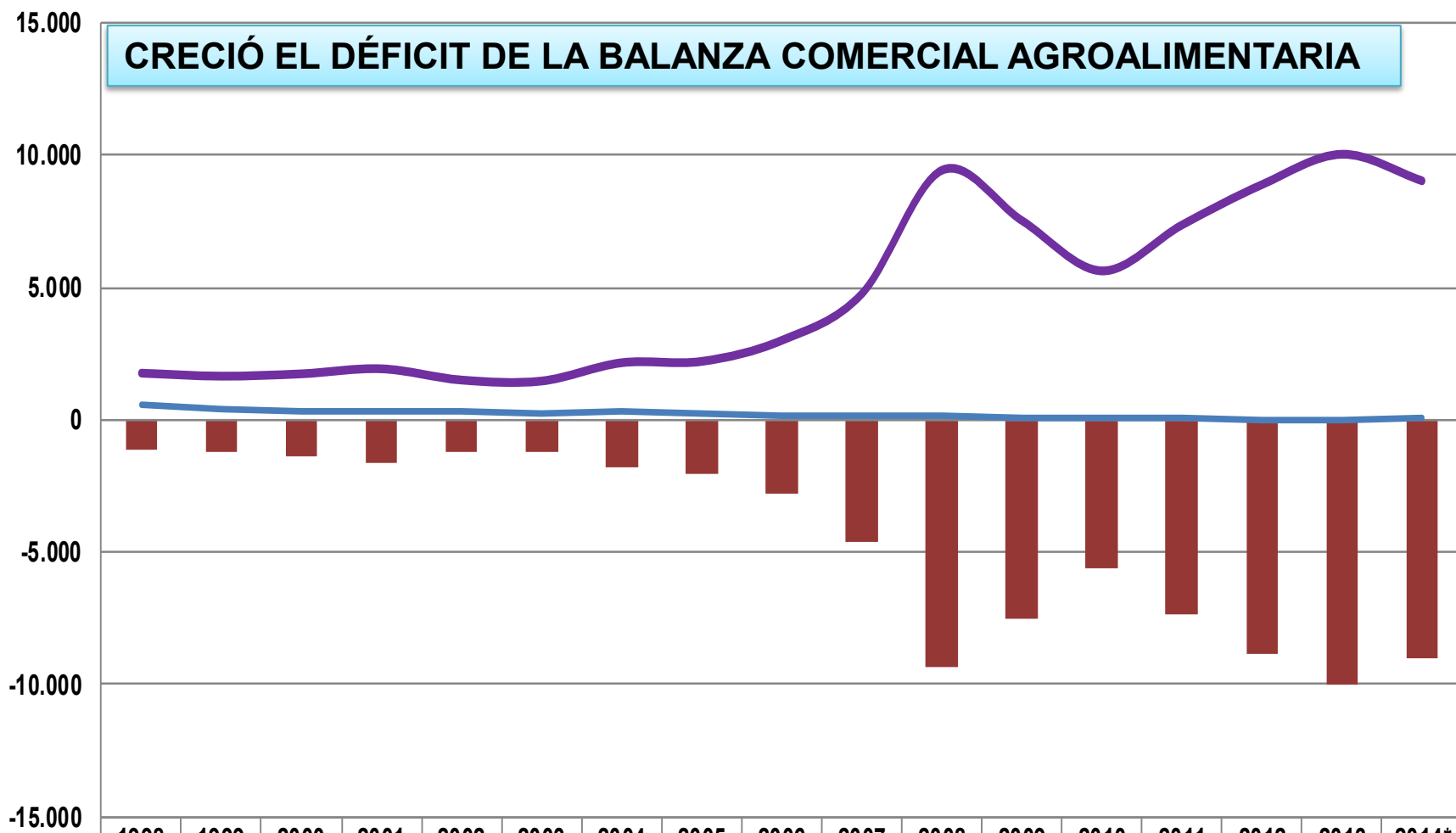


CAUSAS: controles de precios, baja rentabilidad, dificultades para acceder a divisas, inseguridad de derechos de propiedad, ausentismo laboral, racionamiento de energía eléctrica, otras.

Comercio exterior agroalimentario

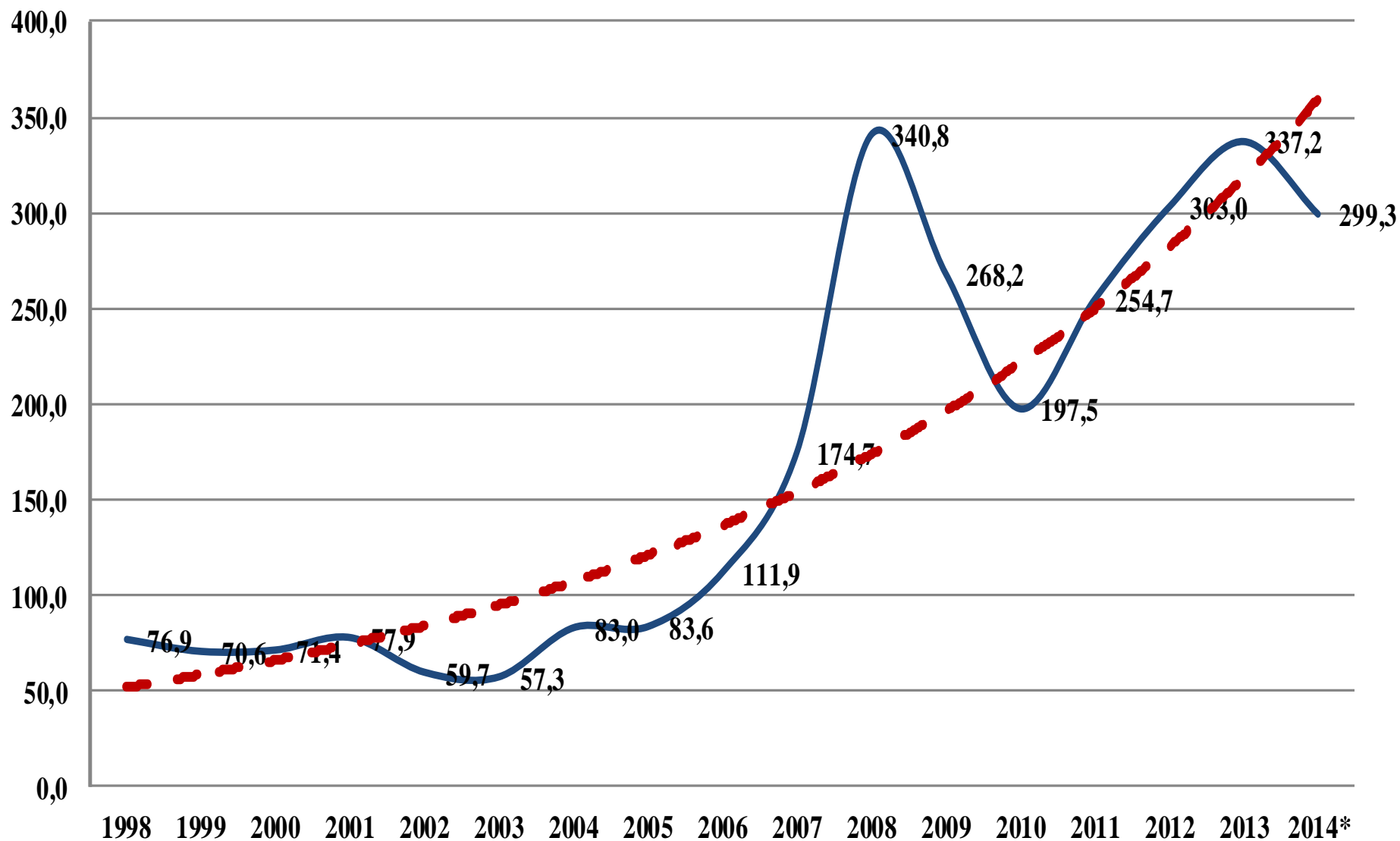
Venezuela: Comercio Exterior Agroalimentario

CRECIÓ EL DÉFICIT DE LA BALANZA COMERCIAL AGROALIMENTARIA



	1998	1999	2000	2001	2002	2003	2004	2005	2006	2007	2008	2009	2010	2011	2012	2013	2014*
BAL.COM.AA	-1.153	-1.231	-1.395	-1.625	-1.220	-1.241	-1.827	-2.006	-2.822	-4.606	-9.316	-7.482	-5.586	-7.329	-8.873	-10.012	-8.981
EXP.(XAA)	613	423	346	307	286	228	334	205	183	158	121	56	48	42	24	33	60
IMP.(MAA)	1.766	1.654	1.741	1.932	1.506	1.469	2.161	2.211	3.005	4.764	9.437	7.538	5.634	7.371	8.897	10.045	9.041

Venezuela: importaciones agroalimentarias per cápita (MAA/hab.) USD/hab.



1998-2013 LOS CAPITULOS ARANCELARIOS QUE OCURRIERON EN IMPORTACIONES FUERON LOS SIGUIENTES:

- **Animales vivos (Capítulo 1),
le bovino refrigeradas o congeladas y de pollo (Capítulo 2),**
- **Café (Capítulo 9),**
- **Cereales (Capítulo 10),
Preparaciones a base de cereales (Capítulo 19),
Preparaciones de carne de pescado (Capítulo 16),**
- **Azúcar y confites (Capítulo 17),**
- **Grasas de origen vegetal (Capítulo 15),
Productos de la industria alimentaria-tortas de soya y alimentos**

Oportunidades:

- ✓ **La mayor parte de estas importaciones pueden ser producidas en el país con niveles aceptables de eficiencia económica.**
- ✓ **Podemos exportar: productos de la pesca y del mar, arroz, frutas tropicales, café, cacao, semillas de ajonjolí, bebidas y otros productos agroindustriales. Agregar el mayor valor posible.**

11. La CASA, S.A. : Adquisición de Alimentos (Contratadas) Nacionales e Internacionales Realizadas, Años 2003 - 2014 (t)

Años	Origen		Total	Total Acumulado
	Adquisiciones Nacionales	Adquisiciones Internacionales		
2003	52.568	330.292	382.860	382.860
2004	563.067	559.450	1.122.517	1.505.377
2005	892.721	504.858	1.397.579	2.902.956
2006	910.519	472.750	1.383.269	4.286.225
2007	666.909	741.582	1.408.491	5.694.716
2008	774.951	1.122.242	1.897.193	7.591.909
2009	492.203	537.356	1.029.559	8.621.468
2010	608.641	3.075.627	3.684.268	12.305.736
2011	405.436	3.599.431	4.004.867	16.310.603
2012	612.404	2.838.850	3.451.254	19.761.857
2013	612.994	4.298.105	4.911.099	24.672.956
2014	462.333	3.853.697	4.316.030	28.988.986
Total	6.592.413	18.080.543	28.988.986	

722

Fuente: MPPAL, Memoria y Cuenta 2014.

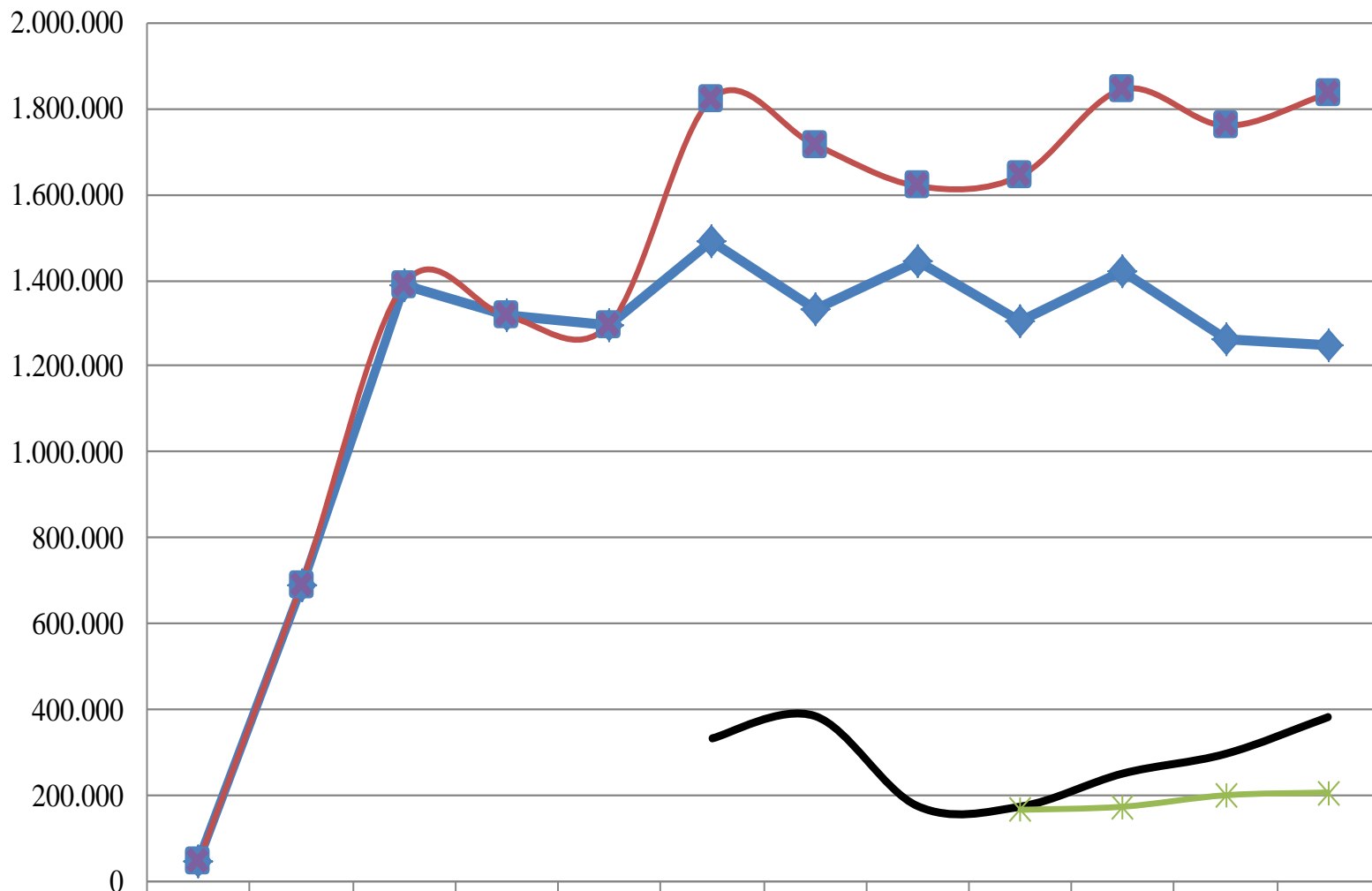
SEGÚN EL MPPAL, DEL TOTAL DE COMPRAS (TONELADAS) REALIZADAS POR LA CASA S.A. EN EL PERÍODO 2003-2014 EL 60,3 % ERA DE PROCEDENCIA IMPORTADA, PERO EN 2014 FUE DE 89,3 %.

¿QUÉ PASA CON EL CONSUMO DE ALIMENTOS?

1. LA RECESIÓN ECONÓMICA, LA MAYOR TASA DE INFLACIÓN ALIMENTARIA Y LA ESCASEZ DETERIORA EL PODER ADQUISITIVO, SOBRE TODO DE LOS ASALARIADOS → ALZA EN EL COSTO DE LA CANASTA ALIMENTARIA ⇒ AUMENTA LA TASAS DE POBREZA Y LA INSEGURIDAD ALIMENTARIA DE LOS HOGARES MAS POBRES.
2. LOS PROGRAMAS DE ALIMENTACIÓN ESCOLAR NO FUNCIONAN.
3. LAS MISIONES ALIMENTARIAS (MERCAL- PDVAL) DISMINUYEN COBERTURA Y TAMBIEN SON AFECTADAS POR LA ESCASEZ Y LA INFLACIÓN.
4. LOS INFORMES DE CAVIDEA Y DEL INE CONFIRMAN REDUCCIÓN DEL CONSUMO DE ALIMENTOS IMPORTANTES APORTADORES DE ENERGÍA ALIMENTARIA Y PROTEÍNAS.

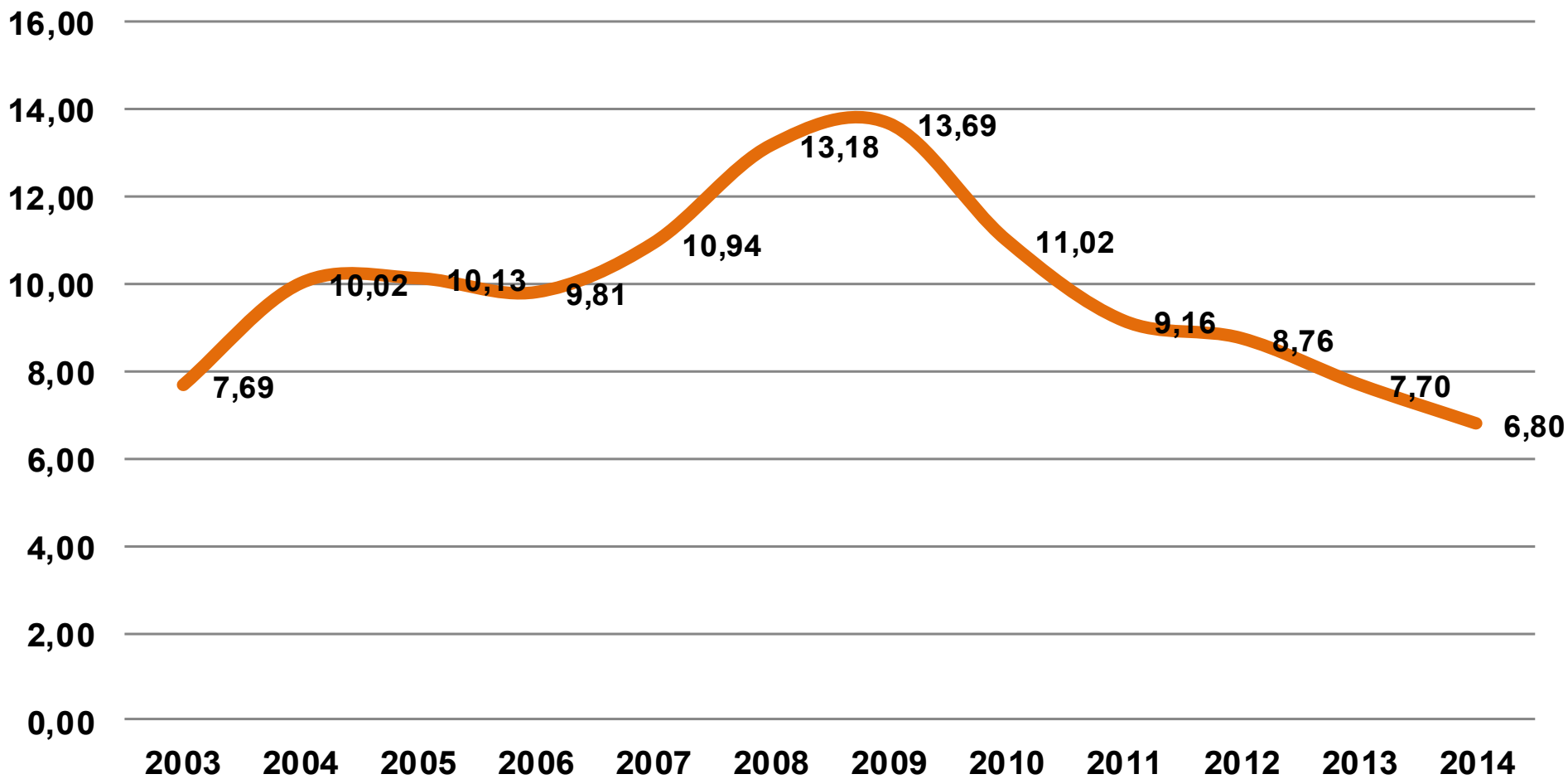


**Gráfico 4. Alimentos Distribuidos por MERCAL, PDVAL y Abastos Bicentenario
(Toneladas)**



	2003	2004	2005	2006	2007	2008	2009	2010	2011	2012	2013	2014
MERCAL	45.561	691.229	1.390.903	1.316.939	1.297.587	1.492.262	1.331.354	1.445.145	1.304.355	1.421.815	1.264.694	1.247.368
PDVAL						332.357	384.516	174.596	173.088	250.416	296.222	381.967
ABASTOS BICENTENARIO									165.925	173.060	199.722	206.127
TOTAL	45.561	691.229	1.390.903	1.316.939	1.297.587	1.824.619	1.715.870	1.619.741	1.643.368	1.845.291	1.760.638	1.835.462

Cantidad de alimentos por beneficiario Mercal, Pdval y Bicentenario - Promedio mensual (Kg./persona)



9. Establecimientos de la Red de la Misión Alimentación, Año 2014

Ente	Total	Activos	Inactivos
Red MERCAL	14.657	6.725	7.932
Directa	514	462	52
Indirecta	14.143	6.263	7.880
Red de Abastos Bicentenario	50	50	
Red PDVAL	2.057	470	1.587
Directa	263	256	7
Indirecta	1.794	214	1.580

Fuente: MPPAL, Memoria y Cuenta 2014.

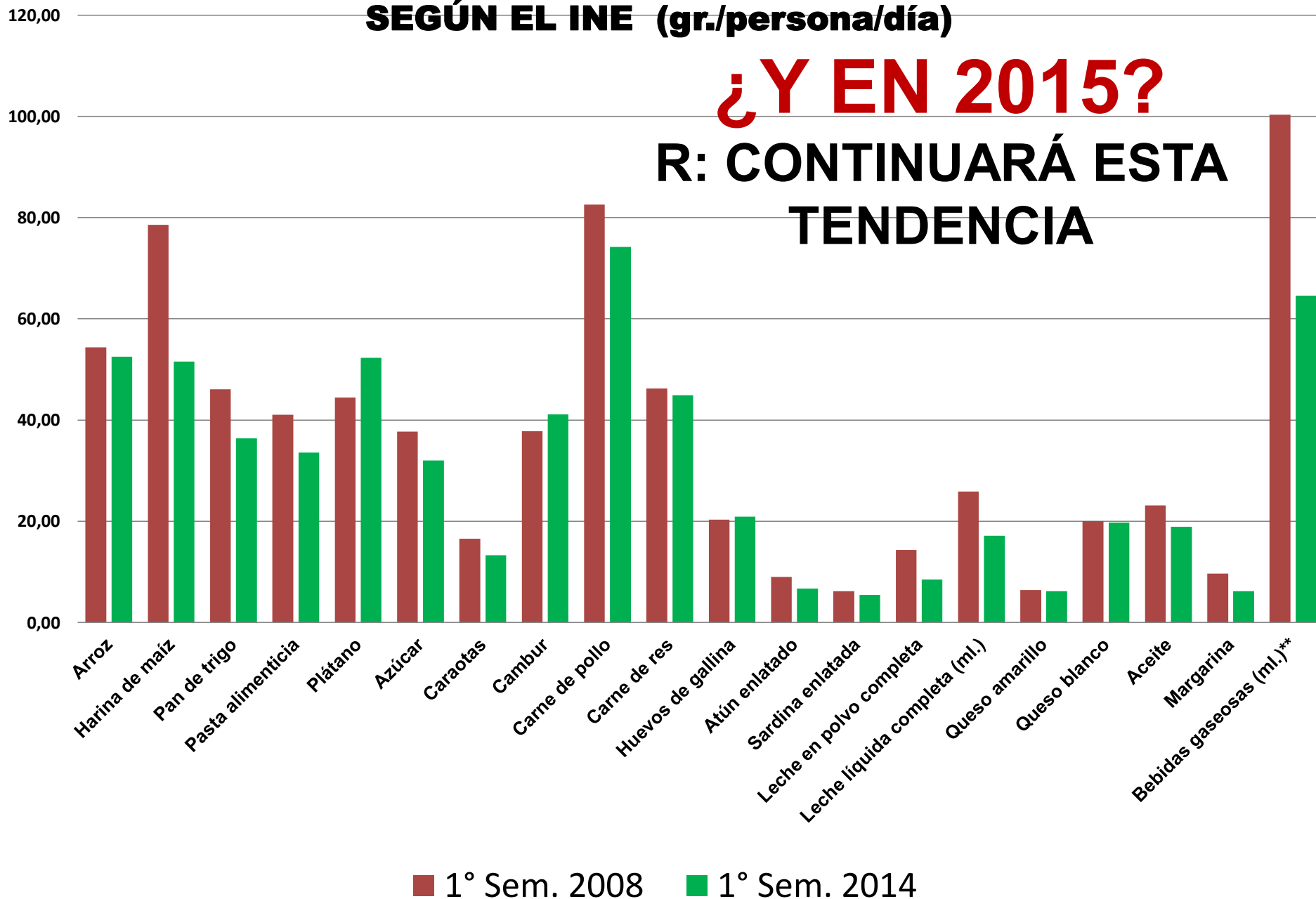
EN 2014, SEGÚN EL MPPAL:

- ✓ **SOLO EL 46 % DE LOS ESTABLECIMIENTOS DE LA RED MERCAL ESTÁN ACTIVOS.**
- ✓ **SOLO EL 23 % DE LOS ESTABLECIMIENTOS DE LA RED PDVAL ESTAN ACTIVOS.**

CONSUMO PERSONA/DÍA DE PRINCIPALES ALIMENTOS SEGÚN EL INE (gr./persona/día)

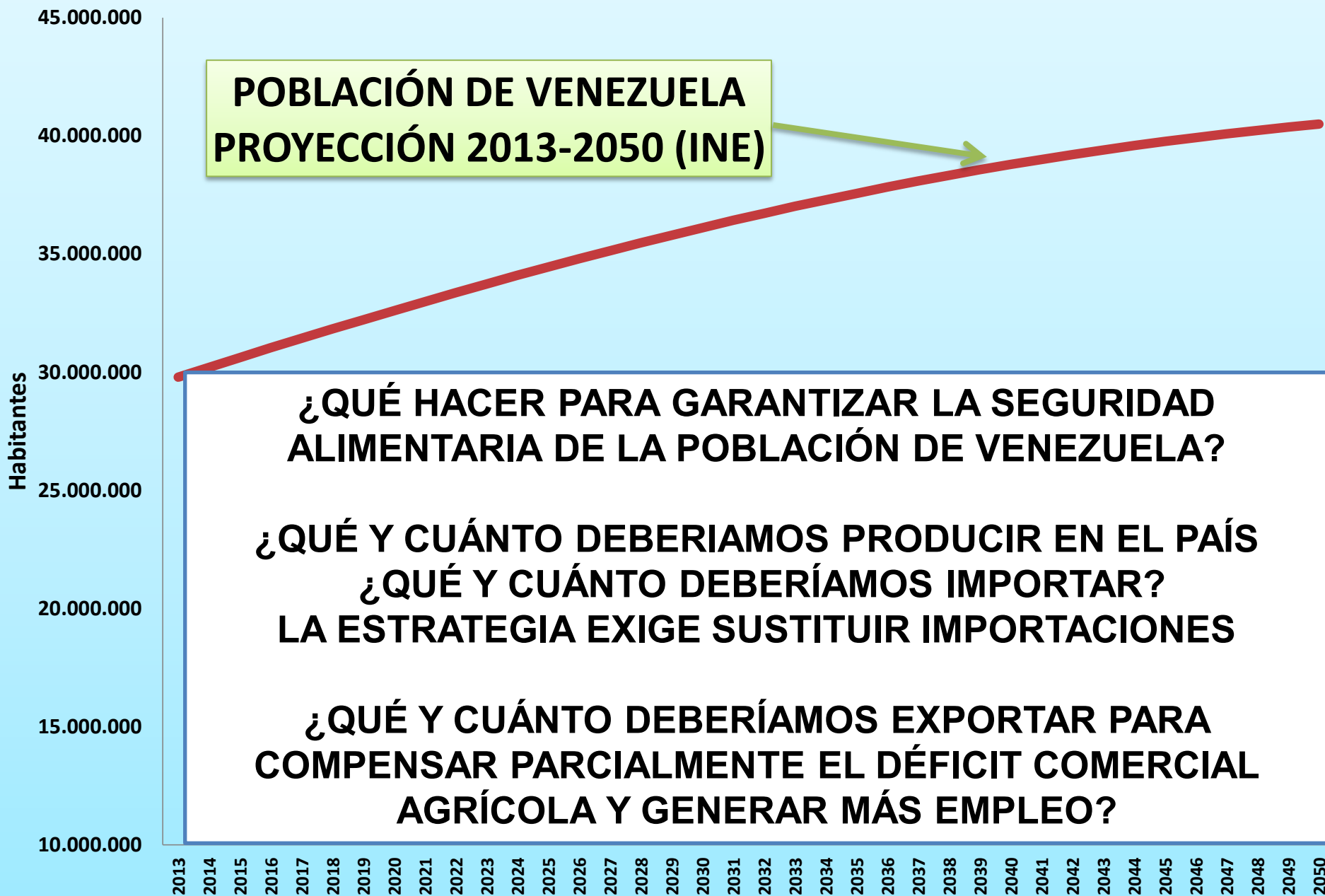
¿Y EN 2015?

R: CONTINUARÁ ESTA TENDENCIA



EL GRAN DESAFÍO Y LAS OPORTUNIDADES

**POBLACIÓN DE VENEZUELA
PROYECCIÓN 2013-2050 (INE)**



¿QUÉ HACER PARA GARANTIZAR LA SEGURIDAD ALIMENTARIA DE LA POBLACIÓN DE VENEZUELA?

**¿QUÉ Y CUÁNTO DEBERIAMOS PRODUCIR EN EL PAÍS
¿QUÉ Y CUÁNTO DEBERÍAMOS IMPORTAR?
LA ESTRATEGIA EXIGE SUSTITUIR IMPORTACIONES**

**¿QUÉ Y CUÁNTO DEBERÍAMOS EXPORTAR PARA
COMPENSAR PARCIALMENTE EL DÉFICIT COMERCIAL
AGRÍCOLA Y GENERAR MÁS EMPLEO?**

4. CONCLUSIONES Y PERSPECTIVAS

❑ Las políticas económicas y agroalimentarias y las reglas de juego actuales no son favorables para un buen desempeño de la economía y del SAV.

❑ En 2015 continuará la disminución del PIBPC y de los salarios reales, crecerá la tasas de inflación general y de alimentos=> aumento de la pobreza

¿EN 2016 HABRA AJUSTE?

❑ HUBO DECRECIMIENTO DE LA PRODUCCIÓN AGROALIMENTARIA EN 1998-2014. con mayor fuerza en 2008-2014

❑ 2015 será un año difícil para la producción agrícola vegetal y animal debido a la escasez de insumos, maquinaria, equipos, repuestos y los controles de precios. También disminuirá la producción de la Ind. De Alim.

❑ El consumo de alimentos disminuye en medio de la crisis. La situación se agravará en 2015.

❑ La importación per cápita total y de alimentos aumentó en 1998-2013. Con menor disponibilidad de divisas en 2014 y 2015 disminuirán las importaciones.

AHORA IMPORTAREMOS MENOS.

NECESITAMOS SUSTITUIR IMPORTACIONES, PRODUCIR MÁS.

(OPORTUNIDAD)

CONCLUSIONES Y PERSPECTIVAS

❑ En 2015 las exportaciones agroalimentarias legales seguirán en niveles bajos...y **¿El contrabando de extracción continuará?**

❑ Si se reducen la producción y las importaciones EN 2015==> disminuirá la disponibilidad de alimentos==> mayor desabastecimiento e inseguridad alimentaria, sobre todo en los hogares más pobres.

❑ Es necesario un cambio en las políticas económicas y agroalimentarias: reducción del déficit fiscal, no emitir dinero inorgánico, liberación gradual del tipo de cambio y de los precios, renegociación de la deuda externa, política de reestructuración productiva, de sustitución de importaciones y promoción de exportaciones no petroleras.

❑ Se requiere nuevo marco institucional que abra espacios de inversión al sector privado nacional y extranjero, garantice derechos de propiedad, genere confianza y transfiera poder desde el Estado a los ciudadanos.



UNIVERSIDAD
DE LOS ANDES
VENEZUELA



Centro de Investigaciones Agroalimentarias

¡MUCHAS GRACIAS!