



**Universidad de Los Andes
I. A. H. U. L. A.
Departamento de Obstetricia y Ginecología
SERVICIO DE OBSTETRICIA
Consulta de Alto Riesgo Obstétrico**

CRITERIOS DE IDENTIFICACION DEL EMBARAZO DE ALTO RIESGO

**Dr. Germán E. Chacón Vivas
Gineco-Obstetra
Coordinador**



SALUD REPRODUCTIVA

“Es el estado de completo bienestar físico, mental y social, y no solamente la ausencia de enfermedad durante el proceso reproductivo”



CONCEPTO

Es el que tiene, o probablemente tenga, antecedentes, estados concomitantes con la gestación, parto, puerperio y lactancia que aumentan los peligros para la salud de la madre o del feto, o bien cuando la madre proviene de clases socioeconómicas desposeídas.

RIESGO REPRODUCTIVO

R. R. Preconcepcional

R. R. Perinatal:

Durante el embarazo

Durante el parto

Durante el puerperio

F. de R. para el Recién Nacido

RIESGO REPRODUCTIVO

Riesgo Neonatal:

Características del producto

Características del L. Amniótico

Riesgo Postnatal:

Del Alumbramiento

Del Puerperio

De la Lactancia

CRITERIOS DE IDENTIFICACION

Aspectos Socio-Económicos y Culturales

Características de la paciente

Antecedentes

Patología concomitante

I. ASPECTOS SOCIO – ECONOMICOS Y CULTURALES

Trabajo

Educación

Estado civil

Condiciones económicas

Motivación al embarazo

Motivación a las necesidades de salud

Acceso al establecimiento de salud

II. CARACTERISTICAS DE LA PACIENTE

Edad:

Menores de 16 años

Mayores de 35 años



Peso:

Subnormal: Menos de 45 Kg.

Excesivo: Más de 90 Kg.



III. ANTECEDENTES



Gineco-Obstétricos

Médicos

Hábitos



GINECO-OBSTETRICOS

Alteraciones de la Fertilidad (Esterilidad)

Gestaciones (Más de 5)

Intervalo Intergenésico (Menos de 1 año, más de 5 años)

Pérdida Recurrente del Embarazo (Abortos, Pretérminos, de Término, del R.N.)

Resolución Operatoria de la Gestación (Mas de dos cesáreas)

MEDICOS

Enf. Cardiovascular (Malformaciones, cirugías, etc.)

Enf. Hipertensiva (Cualquier etiología)

Enf. Metabólica (Pancreática, Tiroidea)

Enf. Neoplásica (Cáncer, Leucosis)

Enf. Neuro-Psiquiátrica

Enf. Renal (Nefropatía, Cirugía uretero-renal)

Enf. del S. O/M. y del T. Conectivo (LES, SAF)

Isoinmunización Rh/ABO

HABITOS



Adicciones o Toxicomanías:

Alcoholismo

Drogadicción

Tabaquismo (> 10/día)





IV. PATOLOGIA CONCOMITANTE CON EL EMBARAZO

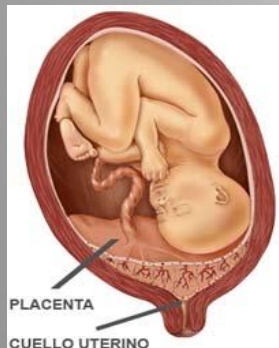
Anemia. Desnutrición (Hb < 8 gr %)

Gestosis (De la segunda mitad)

RCIU (Simétrico o asimétrico)

Embarazo múltiple

Hemorragia obstétrica (De la segunda mitad)



PATOLOGIA CONCOMITANTE CON EL EMBARAZO



Infecciones (Hepatitis, Rubéola, Lues, SIDA)

Infestaciones (Toxoplasmosis)

RPMO

Patología del Líquido Amniótico (Oligo. o Poli.)

Otros (Fármacos Teratogénicos, Radiaciones)

CONDUCTA A SEGUIR ATENCIÓN TERCIARIA

Atención Socio - Económica

Consulta Prenatal:

CUIDADOS INTENSIVOS PRENATALES

Evaluación materno-fetal

Ind. Higiénico – Dietéticas

Consultas Especializadas

ATENCIÓN SOCIO - ECONOMICA

PROTECCIÓN FAMILIAR:



Trabajo

Vivienda

Educación

Servicios Públicos

Asistencia Social y Legal

EVALUACION MATERNO-FETAL

Clínica (Peso, T.A., A.U., M.F., etc.)

E. Biofísicos (Ecografía, T.R.F., P.B.F., etc.)

E. Bioquímica (A.F.P., H.C.G., E3, L.P.H.)

E. del Líquido Amniótico

MUCHAS GRACIAS ...

german.emiro@chaconv.com