



UNIVERSIDAD  
DE LOS ANDES  
MERIDA VENEZUELA

UNIVERSIDAD DE LOS ANDES  
FACULTAD DE MEDICINA  
HOSPITAL UNIVERSITARIO DE LOS ANDES  
DEPARTAMENTO DE OBSTETRICIA Y GINECOLOGIA  
SERVICIO DE OBSTETRICIA

# INFECCION POR VIH

Dr. Germán E. Chacón V.  
Gineco-Obstetra  
Profesor



# INFECCIÓN POR VIH

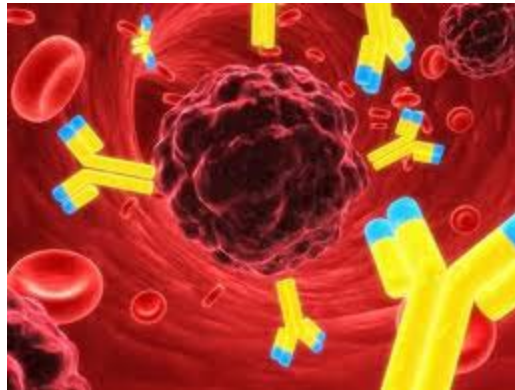
- Es una enfermedad causada por el virus de la inmunodeficiencia humana **VIH**
- La afección destruye el sistema inmunitario en forma gradual, lo cual hace que para el cuerpo sea más difícil combatir infecciones



# CONSECUENCIAS

Las infecciones se desarrollan porque el mecanismo del cuerpo que las combate (nuestro sistema de inmunidad) ya no puede hacer su trabajo

Como resultado, el cuerpo se vuelve vulnerable a una variedad de enfermedades, llamadas infecciones oportunistas



# FRECUENCIA

**HIV-SIDA (Mundial)**

**36.9 millones personas**

**OMS. Centro de Prensa (2.015)**

**HIV-SIDA (Venezuela)**

**42 mil personas**

**MPPS. Centro de Prensa (2.014)**

# TRANSMISIÓN

Contacto sexual: Vaginal y anal, incluyendo sexo oral

Sangre: Transfusiones sanguíneas o por compartir agujas

De madre a hijo: Circulación sanguínea compartida y lactancia materna

The most common methods of transmission of HIV are:



Unprotected sex with an infected partner



Sharing needles with infected person

Almost eliminated as risk factors for HIV transmission are:



Transmission from infected mother to fetus



Infection from blood products

# COMPORTAMIENTOS DE ALTO RIESGO

Actividad sexual sin protección (relaciones de vagina a pene, relaciones sexuales por el ano o sexo oral)

Compartir agujas para inyectarse drogas, o para perforar partes del cuerpo o hacerse tatuajes



# ¿Cómo puedo saber si estoy infectado del VIH?

Realizarse la prueba de **VIH**

No puedes basarte sólo en los síntomas para saber si estás o no infectado del **VIH**

Muchas personas infectadas del **VIH** no tienen síntomas durante años



Prueba **ELISA** para **HIV** detecta anticuerpos contra el virus de la enfermedad en la sangre

El examen tiene que ser positivo para confirmar una infección por **VIH**

Si el examen es negativo (no se encuentran anticuerpos) y usted tiene factores de riesgo para la infección por **VIH**:



**EL EXAMEN SE DEBE REPETIR EN 3 MESES**

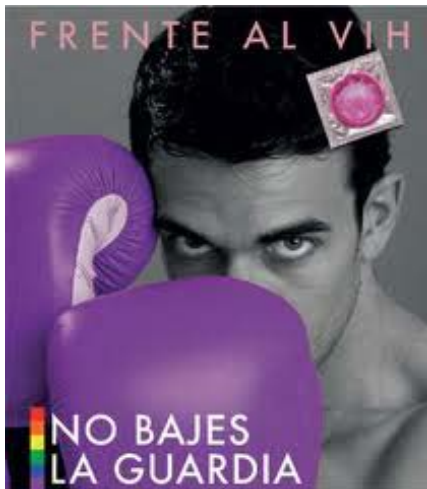


Las personas que resultan infectadas con **VIH** pueden estar asintomáticas hasta por 10 años, pero aún pueden transmitir la infección a otros. Después de haber estado expuesto al virus, generalmente toma alrededor de 3 meses para que los resultados del examen de sangre ELISA para HIV cambien de negativo a positivo

**IMPORTANTE**



- No tengas relaciones sexuales sin protegerte
- Utiliza un condón de látex cada vez que tengas un encuentro sexual y utilízalo correctamente
- No compartas agujas para inyectarte drogas o hacerte tatuajes



# ¿Cuál es el **TRATAMIENTO** para el **VIH/SIDA**?

No hay curación para el **SIDA**

Existen tratamientos médicos que pueden detener la velocidad con que el **VIH** debilita el sistema inmunológico



# Si tú eres **VIH** positivo

Puedes tomar una variedad de medicamentos y tratamientos que no solamente alargarán tu vida, sino que también, ayudarán a mantenerla

# EN RESUMEN

NO compartas agujas o jeringas, utiliza siempre agujas nuevas

Evita el contacto oral, vaginal o anal con el semen de personas infectadas con **VIH**

Utiliza siempre protección si tienes relaciones sexuales con personas usuarias de drogas inyectadas

Usa siempre protección en caso de tener contacto sexual con muchas personas o con personas que tienen múltiples compañeros sexuales

# EN RESUMEN

El **VIH** es una afección médica crónica que se puede tratar, pero que aún no se puede curar

Existen formas efectivas de prevenir complicaciones y retardar, aunque no siempre evitar, la progresión hacia el **SIDA**

Casi todas las personas infectadas con **VIH** desarrollarán **SIDA** si no reciben tratamiento

Existe un pequeño grupo de personas que desarrollan **SIDA** muy lentamente o nunca lo desarrollan



# MUCHAS GRACIAS !!!

[gerchavi@cantv.net](mailto:gerchavi@cantv.net)

[gerchavi@gmail.com](mailto:gerchavi@gmail.com)

[webdelprofesor.ula.ve/medicina/gerchavi/](http://webdelprofesor.ula.ve/medicina/gerchavi/)

