



# ALUMBRAMIENTO PATOLOGICO

**Dr. Germán E. Chacón Vivas**

**Gineco-Obstetra**

**Profesor**



# CONCEPTO

Es el **ALUMBRAMIENTO** en el que existen trastornos en el desprendimiento y/o expulsión de la placenta, alteraciones en la contractilidad y/o retracción uterina, o bien, se asocian las causas citadas

# CLASIFICACION

## ➤ Distocias:

**Hipodinamia o inercia uterina**

**Espasmo uterino**

**Adherencia anormal de la placenta**

# CLASIFICACION

➤ **Accidentes:**

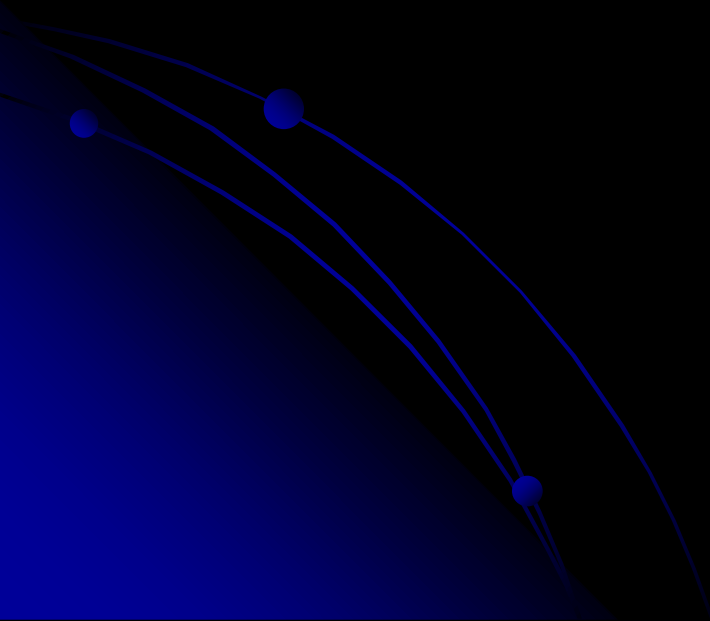
**Hemorragia**

**Retención de anexos ovulares**

**Inversión uterina**

**Muerte materna**

# **DISTOCIAS DEL ALUMBRAMIENTO**



# HIPODINAMIA O INERCIA UTERINA

- **Malformaciones congénitas**
- **Sobredistensión uterina**
- **Alteración de la miocélula uterina**
- **Distocias (Oseas, partes blandas, fetales)**
- **Infección**
- **Iatrogenia**

# ESPASMO UTERINO

➤ **Total**

➤ **Parcial**

**Placenta Encastillada**

**Placenta Engatillada**

**Placenta Encarcelada**

# ADHERENCIA ANORMAL

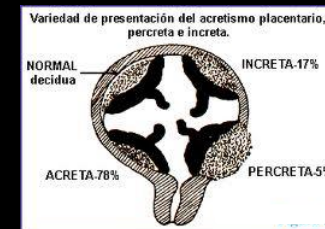
➤ Placenta adherente

➤ Placenta Acreta:

**Pla. Ac. Increta**


**Pla. Ac. Percreta**

**Pla. Ac. Percreta Denstruens**

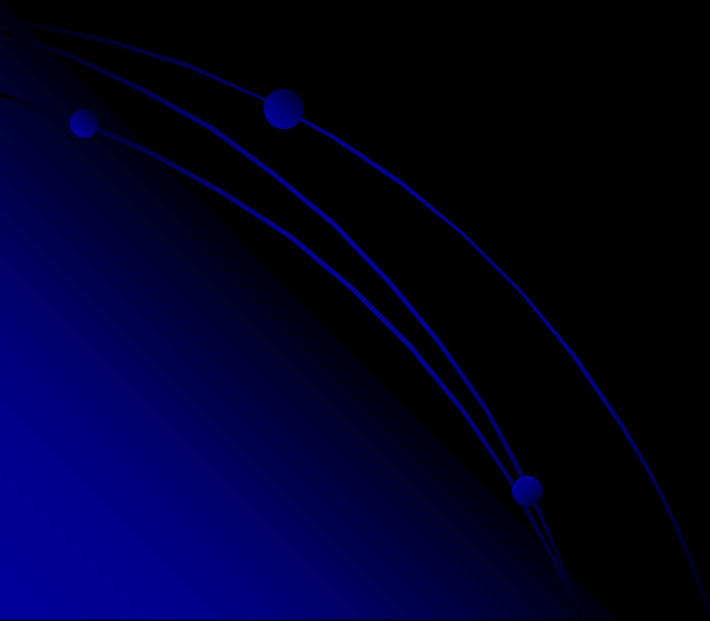




# CONDUCTA A SEGUIR

- **Masaje Uterino**
  - **Oxitócicos**
  - **Antiespasmódicos**
  - **Maniobra de Credé**
  - **Alumbramiento manual**
  - **Histerectomía**
- 

# ACCIDENTES DEL ALUMBRAMIENTO



# HEMORRAGIA

- **Distocias del alumbramiento**  
Excepción: Espasmo Uterino Total
- **Retención de anexos ovulares**
- **Laceraciones del canal del parto**
- **Trastornos de la coagulación**

# RETENCION DE ANEXOS OVULARES

- **Es causal de hemorragias**
- **Desde el Alumbramiento > 30 min.**

# INVERSION UTERINA

## Clasificación de Tarnier y Budin

### ➤ Inversión Incompleta (Reductible):

**I Grado: Zona de inserción placentaria**

**II Grado: Cuerpo uterino**

**III Grado: Cuerpo + Segmento Inferior**

# INVERSION UTERINA

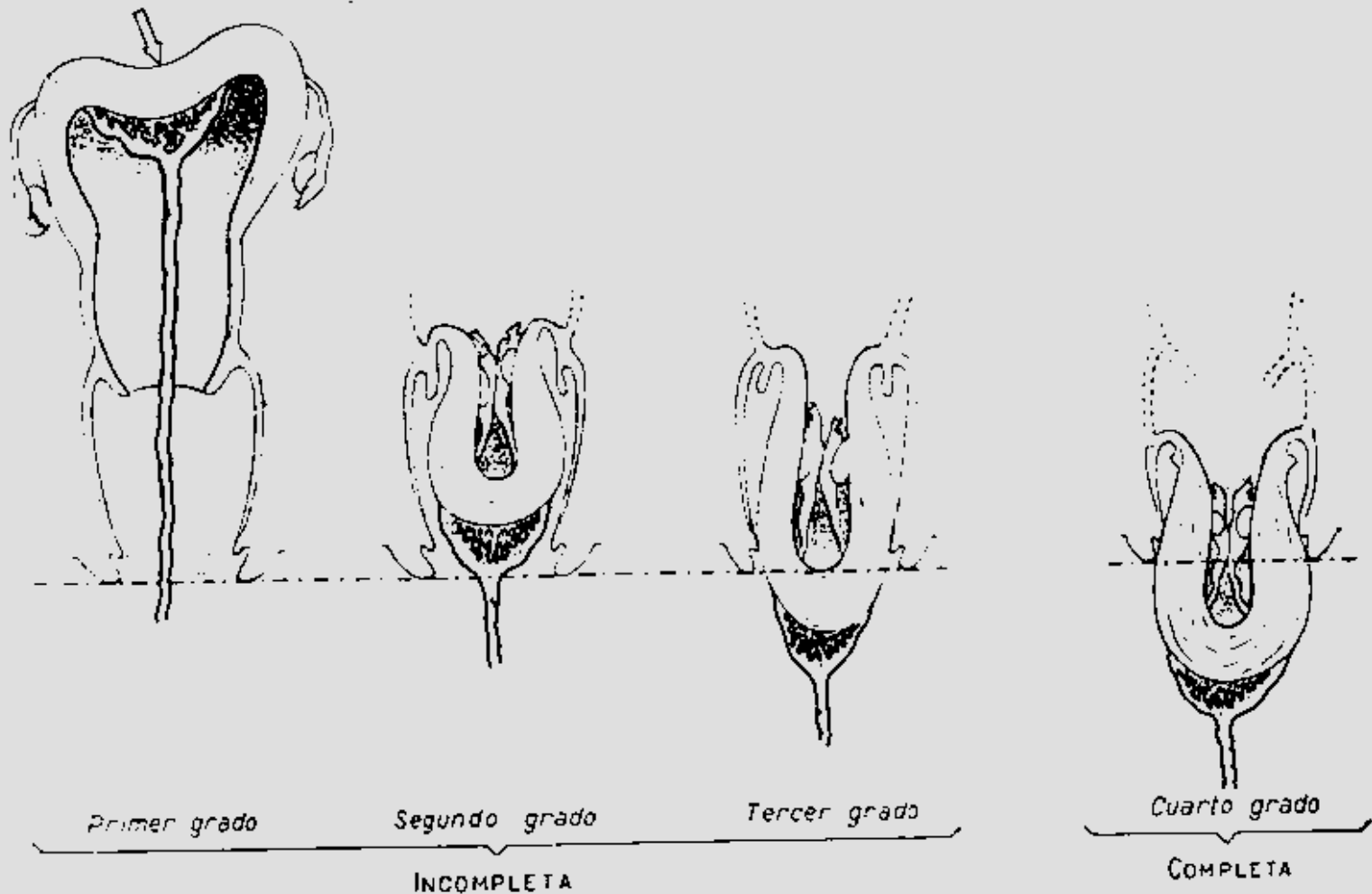
## Clasificación de Tarnier y Budin

➤ Inversión Completa (Irreductible):

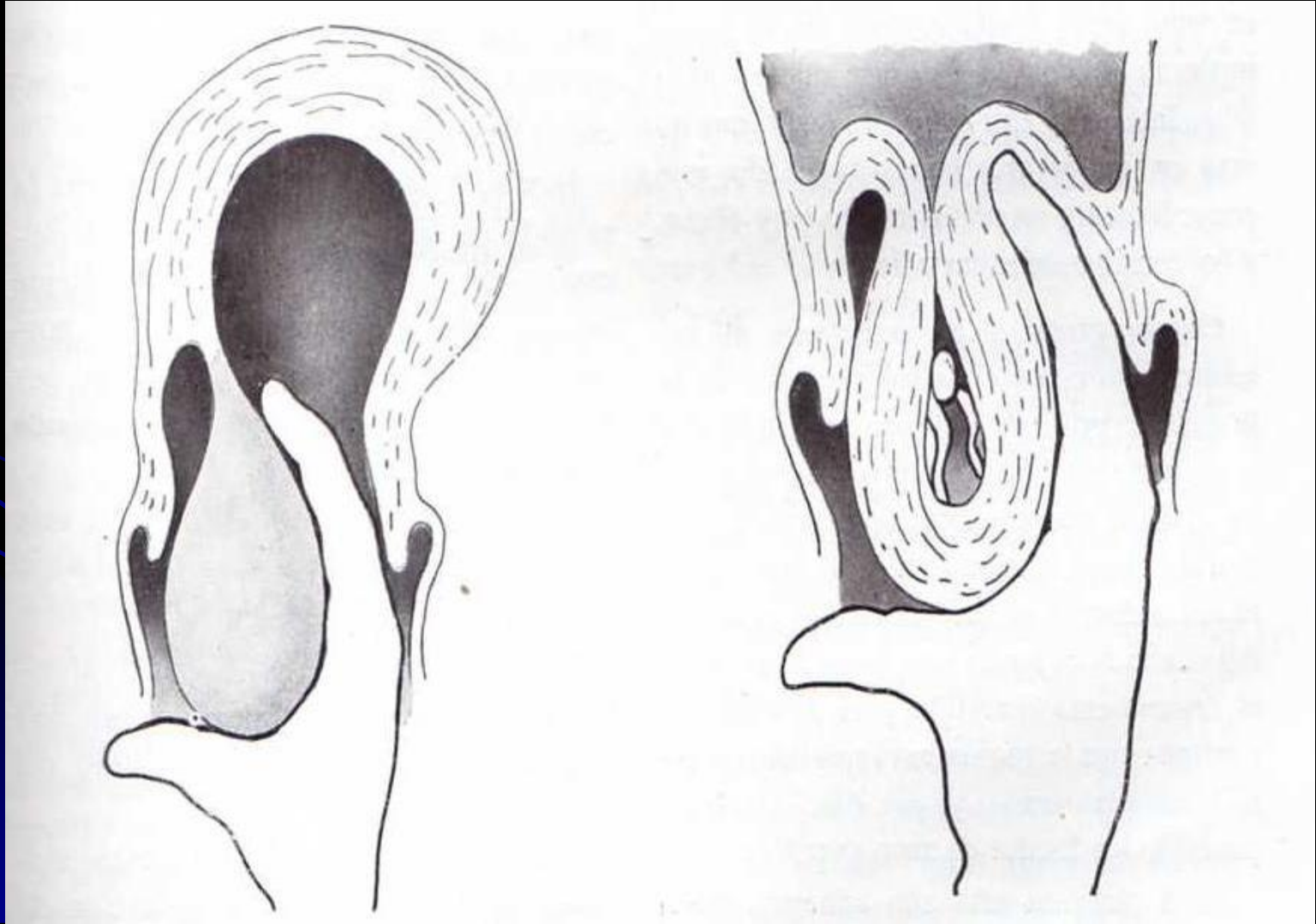
**IV Grado: Cuello y vagina**

# INVERSION UTERINA

## (Clasificación de Tarnier y Budin)

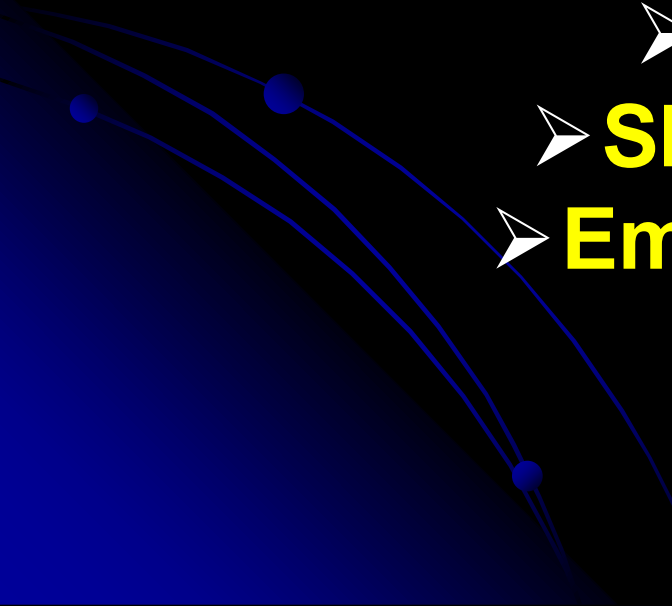


# INVERSION UTERINA (Diagnóstico Diferencial)





# MUERTE MATERNA

- **Anemia aguda**
  - **Shock neurogénico**
  - **Embolismo pulmonar**
- 

# CONDUCTA A SEGUIR

## ➤ **Profiláctica:**

**Atención tocológica del parto y alumbramiento**

## ➤ **Curativa:**

**General y Específica o Etiológica**

# CONDUCTA A SEGUIR

## ➤ **General:**

**Trendelemburg, oxigenación, reposición de las pérdidas**

## ➤ **Específica:**

**Tratamiento del proceso causal**

# CONDUCTA A SEGUIR

## ➤ Específica:

**Oxitócicos/Ergonovínicos**

**Extracción manual**

● **Legrado digital o instrumental**

**Sutura de desgarros**

**Reducción manual o quirúrgica (Taxia)**

**Histerectomía**

**¡¡ GRACIAS  
POR LA  
ATENCIÓN !!!**

**Espero sus preguntas**

